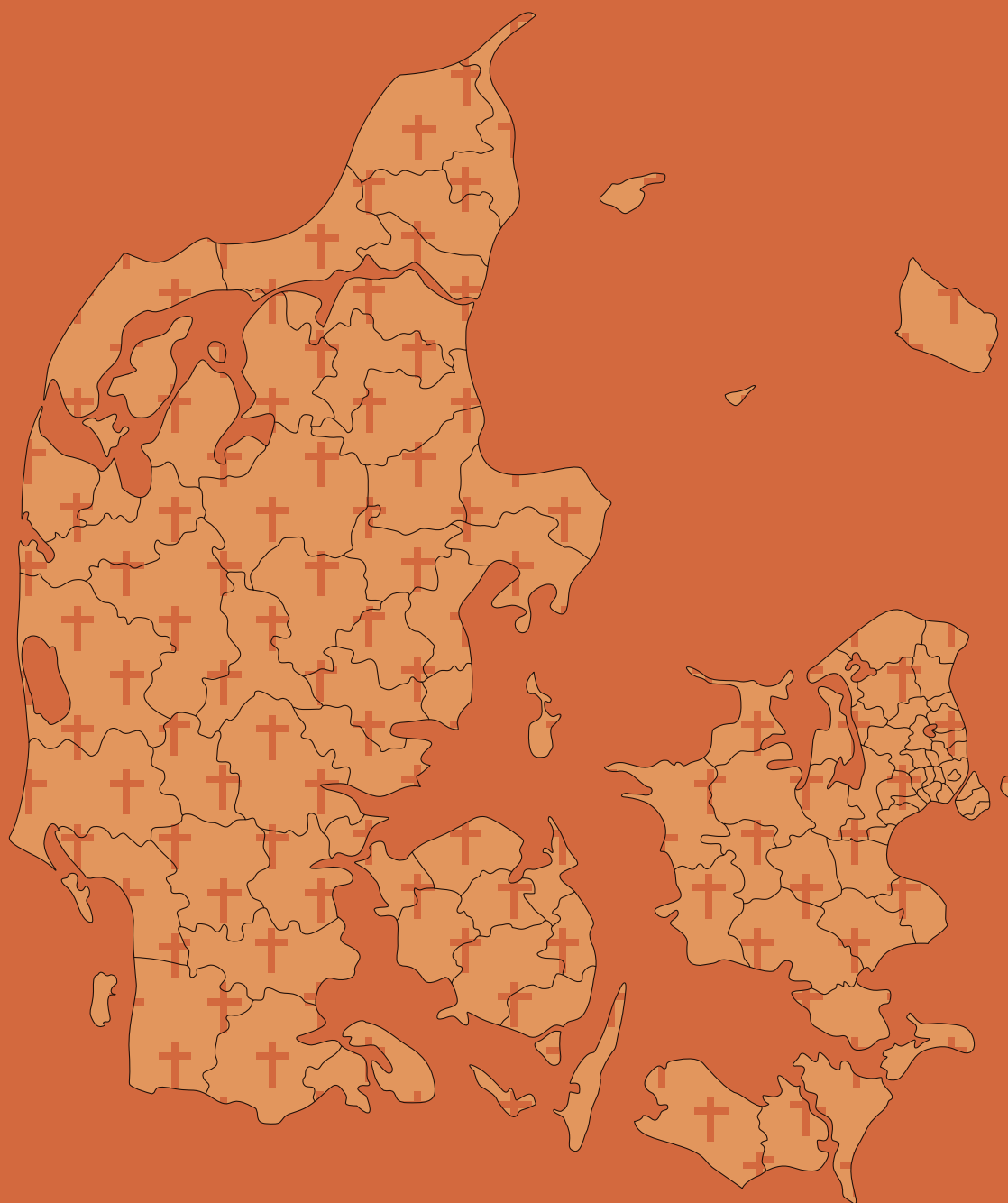


Appendiks Dødssted og dødsårsager blandt voksne i Danmark – i perioden 2012-2020



Appendiks. Dødssted og dødsårsager blandt voksne i Danmark – i perioden 2012-2020

Forfattere: Lene Jarlbæk, Tina Broby Mikkelsen, Rikke Syrak Hansen, Ane Bonnerup Vind

Copyright © 2024

REHPA, Videncenter for Rehabilitering og Palliation

Mindre uddrag, herunder figurer, tabeller og citater, er tilladt med tydelig kildeangivelse. Skrifter, der omtaler, anmelder, citerer eller henviser til nærværende, bedes sendt til REHPA.

REHPA, rapport

Juni 2024

ISBN: 978-87-93356-77-1 (online)

Forsidegrafik: REHPA

REHPA, Videncenter for Rehabilitering og Palliation

Vestergade 17

5800 Nyborg

21 81 10 11

rehpa@rsyd.dk

www.rehpa.dk

Appendiks kan downloades fra www.rehpa.dk

Indhold

Indledning.....	4
0. Alle dødsfald i Danmark i oversigt	5
0.1. Dødssted	5
0.2. Dødsårsager	7
1. Naturlig død i oversigt	9
1.1. Dødssted	9
1.A Dødsårsager – overblik for naturlig død i overblik	11
1.2. Dødssted og dødsårsager	12
2. Regioner, klynger og kommuner – dødssted og dødsårsager	13
2.1. Dødssted	13
2.1.1. Dødssted – regioner	13
2.1.2 Dødssted – klynger og tilhørende kommuner.....	15
2.A Dødsårsager	21
2.A.1. Dødsårsager – regioner	21
2.A.2. Dødsårsager – klynger.....	24
2.2. Dødssted og dødsårsager – regioner	26
3. Alder – dødssted og dødsårsager.....	27
3.1. Dødssted for de enkelte aldersgrupper	27
3.A. Dødsårsager og alder	28
3.2 Dødssted og dødsårsager	33
4. Køn – dødssted og dødsårsager	36
4.1. Dødssted for de to køn.....	36
4.A. Dødsårsager for de to køn.....	36
4.2. Dødssted, dødsårsager og køn	38
5. Plejehjemskohorten.....	39
5.1. Dødssted	39
5.1.1. Dødssted – regioner	39
5.A. Dødsårsager	40
5.2. Dødssted og dødsårsager	41
6. Kontakt med specialiserede palliative enheder (SPE)	42
6.1. Dødssted	42
6.A Dødsårsager	43
6.2. Dødssted og dødsårsager	45

Indledning

Dette appendiks indeholder det talmateriale, som figurerne i rapporten *Dødssted og dødsårsager i blandt voksne i Danmark – i perioden 2012-2020*¹ er skabt ud fra. Desuden indeholder appendikset supplerende figurer og tabeller for dødsårsager, som ikke er vist i rapporten.

Appendikset indledes med Afsnit 0. Det er et kort afsnit, som viser overordnede data for alle dødsårsager og alle dødssteder, som de anføres i Dødsårsagsregisteret, og ikke kun de dødsårsager og dødssteder, som skyldes naturlig død.

Appendiksets kapitler er opbygget på samme måde som rapporten. Tabeller med de data, der præsenteres som figurer i rapporten, har overskriften *Tabel til figur [figurnummer]*, hvor nummeret henviser til figurnummeret i rapporten. Supplerende tabeller og figurer, fx vedrørende dødsårsager, nummereres ud fra rapportens kapitel-nummer og et bogstav. Fx Tabel 2.A.1.

¹ Jarlbæk, L., et al., *Dødssted og dødsårsager blandt voksne i Danmark – i perioden 2012-2020*. 2024: REHPA, Videncenter for Rehabilitering og Palliation. Brug kortlinket: <https://bit.ly/4bkndEL> for download af PDF.

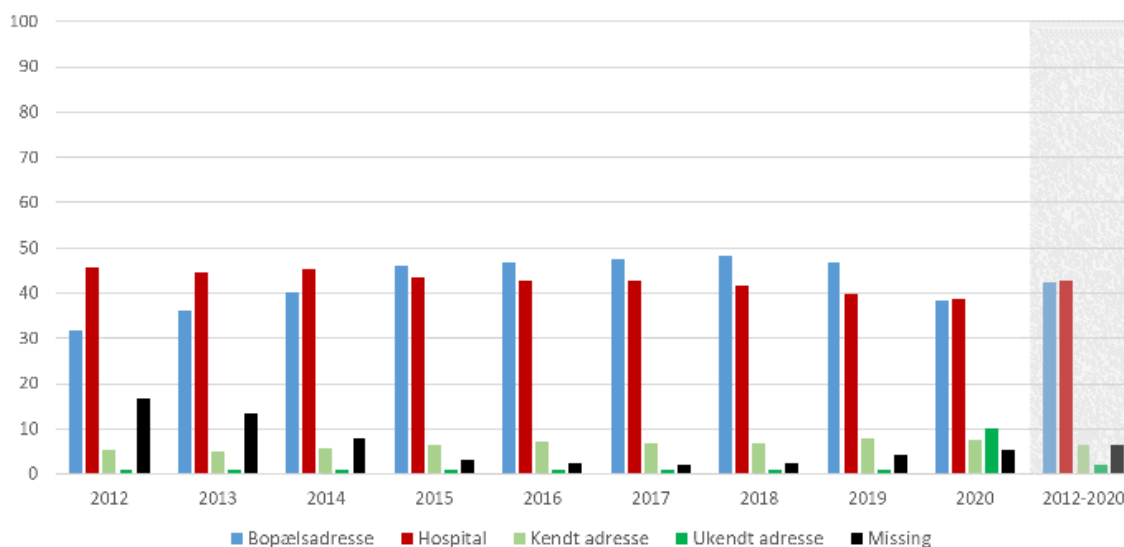
0. Alle dødsfald i Danmark i oversigt

0.1. Dødssted

Tabel til Figur 0.1.1 Årlig fordeling af dødssted (alle kategorier*) i perioden 2012-2020

Periode Dødssted	2012-2020		2012		2013		2014		2015		2016		2017		2018		2019		2020	
	Antal	%	Antal	%	Antal	%	Antal	%	Antal	%	Antal	%	Antal	%	Antal	%	Antal	%	Antal	%
Bopælsadresse	200.723	42	16.461	32	18.648	36	20.333	40	23.866	46	24.392	47	25.013	48	26.266	48	24.916	47	20.828	39
Hospital	201.764	43	23.539	46	23.123	45	22.934	45	22.637	44	22.240	43	22.429	43	22.705	42	21.277	40	20.880	39
Kendt adresse	30.920	7	2.685	5	2.614	5	2.820	6	3.388	7	3.700	7	3.602	7	3.811	7	4.286	8	4.014	7
Ukendt adresse	9.430	2	408	1	500	1	467	1	468	1	539	1	516	1	496	1	519	1	5.517	10
Missing	29.896	6	8.590	17	6.958	13	4.104	8	1.549	3	1.294	2	1.031	2	1.246	2	2.270	4	2.854	5
Total	472.733	100	51.683	100	51.843	100	50.658	100	51.908	100	52.165	100	52.591	100	54.524	100	53.268	100	54.093	100

Figur 0.1.1 Årlig fordeling af dødssted (alle kategorier*) i perioden 2012-2020, procent

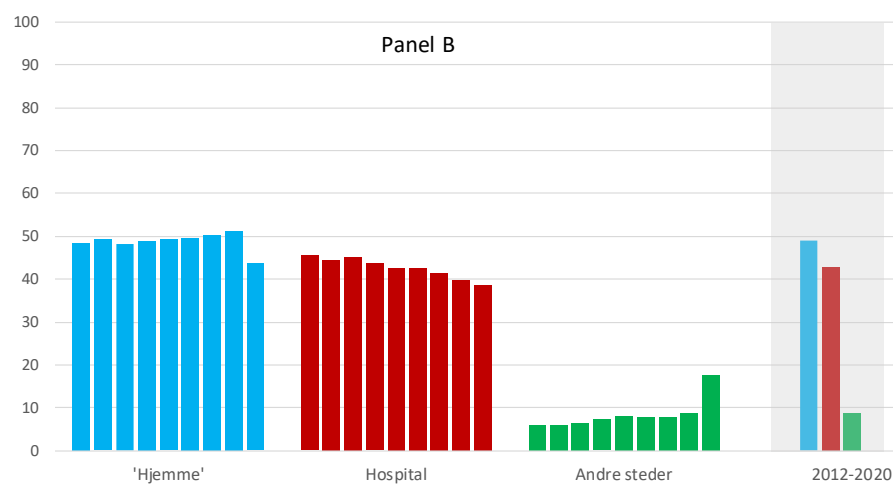
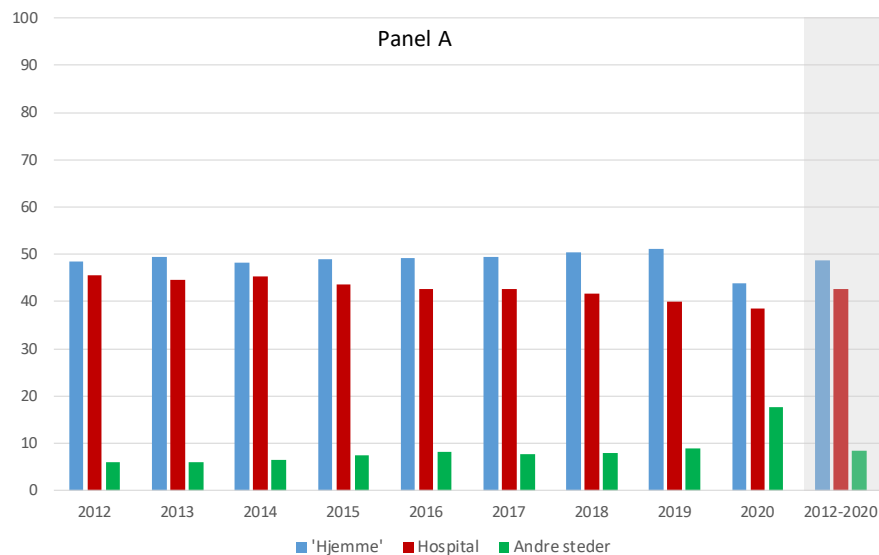


Note: *Figurens kategorier for dødssted er Dødsårsagsregisterets kategorier

Tabel til Figur 0.1.2 Årlig fordeling af dødssted (dannede kategorier*) i perioden 2012-2020

Periode Dødssted	2012-2020		2012		2013		2014		2015		2016		2017		2018		2019		2020	
	Antal	%	Antal	%	Antal	%	Antal	%	Antal	%	Antal	%	Antal	%	Antal	%	Antal	%	Antal	%
'Hjemme'	230.619	49	25.051	48	25.606	49	24.437	48	25.415	49	25.686	49	26.044	50	27.512	50	27.186	51	23.682	44
Hospital	201.764	43	23.539	46	23.123	45	22.934	45	22.637	44	22.240	43	22.429	43	22.705	42	21.277	40	20.880	39
Andre steder	40.350	9	3.093	6	3.114	6	3.287	6	3.856	7	4.239	8	4.118	8	4.307	8	4.805	9	9.531	18
Total	472.733	100	51.683	100	51.843	100	50.658	100	51.908	100	52.165	100	52.591	100	54.524	100	53.268	100	54.093	100

Figur 0.1.2 Årlig fordeling af dødssted (dannede kategorier*) i perioden 2012-2020, procent

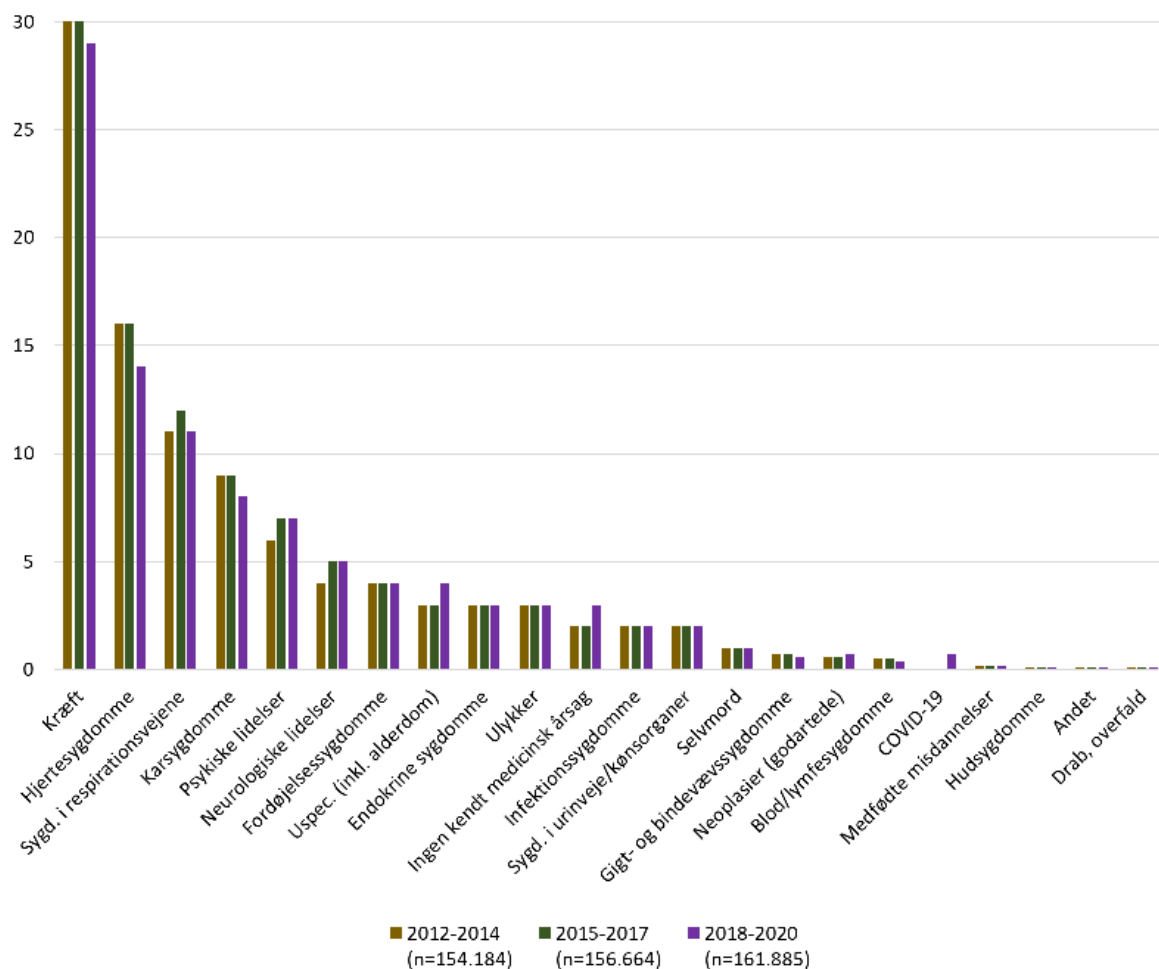


Note: *Figur 0.1.2's tre kategorier for dødssted er dannet ud fra Dødsårsagsregisterets kategorier, som er vist i Figur 1.1.1. Baggrunden for de dannede kategorier kan læses i rapportens metodeafsnit.

Panel B: Hver enkelt søjle i en farvegruppe repræsenterer et kalenderår.

0.2.Dødsårsager

Figur 0.2.1 Fordelingen af dødsårsager i de tre perioder: 2012-2014, 2015-2017 og 2018-2020, procent



Note: Bemærk at Y-aksen stopper ved 30 %. Rækkefølgen af dødsårsager (A-listen) er rangordnet i forhold til fordelingen af dødsårsager totalt i hele perioden.

Tabel til Figur 0.2.1 Fordelingen af dødsårsager i de tre perioder: 2012-2014, 2015-2017 og 2018-2020

Periode Dødsårsag	2012-2020 inkl.		2012-2014		2015-2017		2018-2020	
	Antal	%	Antal	%	Antal	%	Antal	%
Kræft	141.413	30	46.757	30	47.145	30	47.511	29
Hjertesygdomme	72.330	15	25.002	16	24.484	16	22.844	14
Respirationsvejssygd.	54.561	12	17.661	11	18.378	12	18.522	11
Karsygdomme	39.828	8	13.821	9	13.430	9	12.577	8
Psykiske lidelser	31.322	7	9.673	6	10.716	7	10.933	7
Neurologiske lidelser	21.485	5	6.076	4	7.282	5	8.127	5
Fordøjelsessygdomme	19.755	4	6.748	4	6.290	4	6.717	4
Uspec. (inkl. alderdom)	17.092	4	5.294	3	5.483	3	6.315	4
Endokrine sygdomme	15.664	3	5.111	3	5.252	3	5.301	3
Ulykker	12.623	3	4.138	3	4.022	3	4.463	3
Ingen kendt medicinsk årsag	12.264	3	3.241	2	3.490	2	5.533	3
Infektionssygdomme	9.468	2	2.830	2	2.899	2	3.739	2
Sygd. i urinveje/kønorganer	7.976	2	2.456	2	2.577	2	2.943	2
Selv mord	5.333	1	1.902	1	1.698	1	1.733	1
Gigt- og bindevævssygd.	3.283	0,7	1.121	0,7	1.115	0,7	1.047	0,6
Neoplasier (godartede)	2.985	0,6	929	0,6	966	0,6	1.090	0,7
Blod/lymfesygdomme	2.182	0,5	755	0,5	747	0,5	680	0,4
COVID-19	1.070	0,2	-	0,0	-	0,0	1.070	0,7
Medfødte misdannelser	877	0,2	284	0,2	278	0,2	315	0,2
Hudsygdomme	554	0,1	171	0,1	198	0,1	185	0,1
Andet	385	0,1	136	0,1	110	0,1	139	0,1
Drab, overfald	283	0,1	78	0,1	104	0,1	101	0,1
Total	472.733	100	154.184	100	156.664	100	161.885	100

1. Naturlig død i oversigt

1.1. Dødssted

Tabel til Figur 1.1.1 Årlig fordeling af dødssted, vist med DARs 5 kategorier, i perioden 2012-2020

Periode	2012-2020		2012		2013		2014		2015		2016		2017		2018		2019		2020	
	Dødssted	Antal	%	Antal	%	Antal	%	Antal	%	Antal	%	Antal	%	Antal	%	Antal	%	Antal	%	Antal
Bopælsadresse	193.921	43	15.743	32	17.916	36	19.484	40	23.082	46	23.578	47	24.200	48	25.444	49	24.054	47	20.420	40
Hospital	194.975	43	22.747	46	22.336	45	22.193	46	21.964	44	21.544	43	21.754	43	21.930	42	20.504	40	20.003	39
Kendt adresse	28.954	6	2.462	5	2.405	5	2.619	5	3.146	6	3.468	7	3.379	7	3.581	7	4.034	8	3.860	8
Ukendt adresse	6.150	1	161	0	236	0	194	0	234	0	293	1	256	1	243	0	253	1	4.280	8
Missing	29.542	7	8.487	17	6.892	14	4.055	8	1.532	3	1.276	3	1.024	2	1.222	2	2.215	4	2.839	6
Total	453.542	100	49.600	100	49.785	100	48.545	100	49.958	100	50.159	100	50.613	100	52.420	100	51.060	100	51.402	100

Tabel til Figur 1.1.2. Årlige antal dødsfald fordelt på dødssted*, i perioden 2012-2020

Dødssted	Alle år	2012	2013	2014	2015	2016	2017	2018	2019	2020
'Hjemme'	223.463	24.230	24.808	23.539	24.614	24.854	25.224	26.666	26.269	23.259
Hospital	194.975	22.747	22.336	22.193	21.964	21.544	21.754	21.930	20.504	20.003
Andre steder	35.104	2.623	2.641	2.813	3.380	3.761	3.635	3.824	4.287	8.140
Alle	453.542	49.600	49.785	48.545	49.958	50.159	50.613	52.420	51.060	51.402

Note: * Dødssted i tabellen her og i appendiksets tabeller fremover refererer til de tre kategorier for dødssted, der er dannet ud fra Dødsårsagsregisterets 5 kategorier, som ses i tabellen ovenfor. Baggrunden for de dannede kategorier kan læses i rapportens metodeafsnit.

Tabel til Figur 1.1.3. Årlig fordeling af dødssted, i perioden 2012-2020

Periode	2012-2020		2012		2013		2014		2015		2016		2017		2018		2019		2020	
	Dødssted	Antal	%	Antal	%	Antal	%	Antal	%	Antal	%	Antal	%	Antal	%	Antal	%	Antal	%	Antal
'Hjemme'	223.463	49	24.230	49	24.808	50	23.539	48	24.614	49	24.854	50	25.224	50	26.666	51	26.269	51	23.259	45
Hospital	194.975	43	22.747	46	22.336	45	22.193	46	21.964	44	21.544	43	21.754	43	21.930	42	20.504	40	20.003	39
Andre	35.104	8	2.623	5	2.641	5	2.813	6	3.380	7	3.761	7	3.635	7	3.824	7	4.287	8	8.140	16
Total	453.542	100	49.600	100	49.785	100	48.545	100	49.958	100	50.159	100	50.613	100	52.420	100	51.060	100	51.402	100

Tabel til Figur 1.1.4 Årlige andele af dødsfald*, fordelt i forhold til eget hjem eller plejehjem, i perioden 2012-2020

Dødssted	Alle år (N=199.896)	2012 (n=15.898)	2013 (n=18.124)	2014 (n=19.665)	2015 (n=23.299)	2016 (n=23.803)	2017 (n=24.453)	2018 (n=25.688)	2019 (n=24.438)	2020 (n=24.528)
	%	%	%	%	%	%	%	%	%	%
Eget hjem	51	55	54	53	51	51	52	51	51	40
Plejehjem	46	43	45	46	47	47	47	48	47	44
Missing	3	1	2	1	1	1	1	1	2	17
Alle steder	100	100	100	100	100	100	100	100	100	100

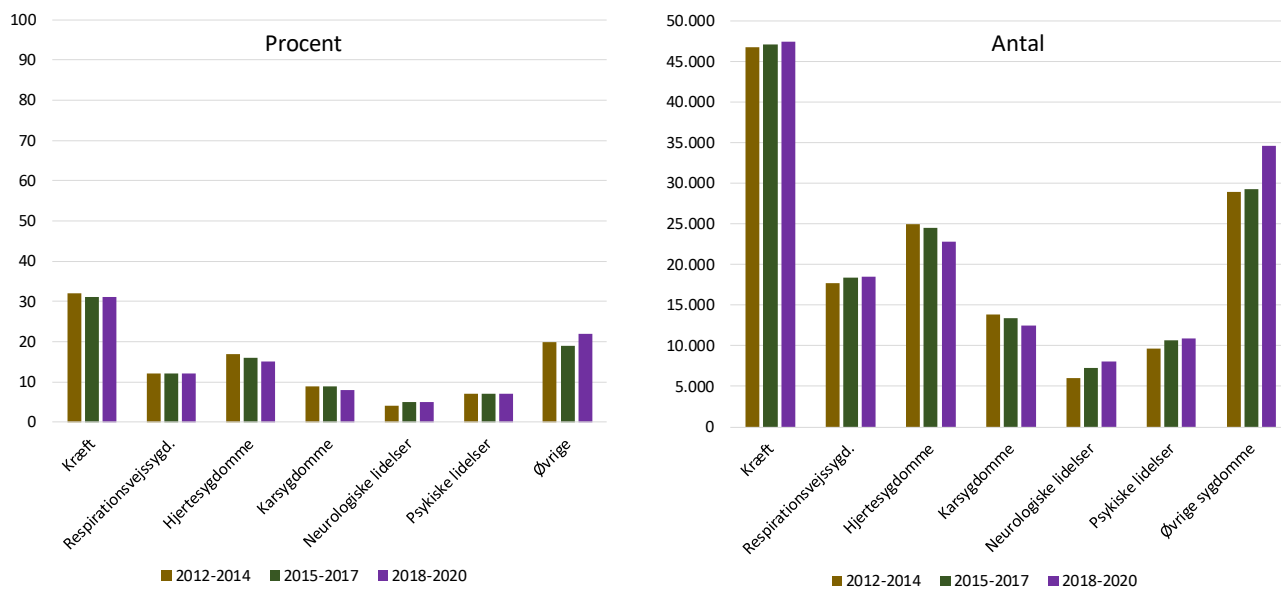
Note: Andelene er vist på basis af DARs registrering af dødsfald på bopælsadressen, derfor har N en anden værdi.

Tabel til Figur 1.1.5. Fordeling af dødssted i de tre perioder samt hele perioden

Periode Dødssted	2012-2020 inkl.		2012-2014		2015-2017		2018-2020	
	Antal	%	Antal	%	Antal	%	Antal	%
'Hjemme'	223.463	49	72.577	49	74.692	50	76.194	49
Hospital	194.975	43	67.276	46	65.262	43	62.437	40
Andre	35.104	8	8.077	5	10.776	7	16.251	10
Total	453.542	100	147.930	100	150.730	100	154.882	100

1.A Dødsårsager – overblik for naturlig død i overblik

Figur 1.A.1 De 6 hyppigste dødsårsagers fordeling i tre tidsperioder



1.2. Dødssted og dødsårsager

Tabeller til Figur 1.2.1 Fordelingen af dødssted for de enkelte dødsårsager hen over de tre tidsperioder og Figur 1.2.2 Fordelingen af dødsårsager i relation til dødssted hen over de tre tidsperioder

2012-2020 inkl. Dødsårsag	Antal				Fordeling af dødssted (Figur 1.2.1)				Fordeling af dødsårsager (Figur 1.2.2)		
	'Hjemme'	Hospital	Andre	Total	'Hjemme'	Hospital	Andre	Total	'Hjemme'	Hospital	Andre
Kræft	56.594	71.308	13.486	141.388	40	50	10	100	25	37	38
Respirationsvejs sygdom	20.892	30.828	2.809	54.529	38	57	5	100	9	16	8
Hjertesygdomme	38.623	27.064	6.570	72.257	53	37	9	100	17	14	19
Karsygdomme	17.575	19.611	2.586	39.772	44	49	7	100	8	10	7
Neurologiske lidelser	15.787	4.491	1.187	21.465	74	21	6	100	7	2	3
Psykiske lidelser	26.671	2.542	2.032	31.245	85	8	7	100	12	1	6
Øvrige sygdomme	47.321	39.131	6.434	92.886	51	42	7	100	21	20	18
Total	223.463	194.975	35.104	453.542					100	100	100

2012-2014 Dødsårsag	Antal				Fordeling af dødssted (Figur 1.2.1)				Fordeling af dødsårsager (Figur 1.2.2)		
	'Hjemme'	Hospital	Andre	Total	'Hjemme'	Hospital	Andre	Total	'Hjemme'	Hospital	Andre
Kræft	18.572	25.019	3.166	46.757	40	54	7	100	26	37	39
Respirationsvejs sygdom	6.935	10.106	620	17.661	39	57	4	100	10	15	8
Hjertesygdomme	13.526	9.956	1.520	25.002	54	40	6	100	19	15	19
Karsygdomme	6.226	6.918	677	13.821	45	50	5	100	9	10	8
Neurologiske lidelser	4.424	1.409	243	6.076	73	23	4	100	6	2	3
Psykiske lidelser	8.314	884	475	9.673	86	9	5	100	12	1	6
Øvrige sygdomme	14.580	12.984	1.376	28.940	50	45	5	100	20	19	17
Total	72.577	67.276	8.077	147.930					100	100	100

2015-2017 Dødsårsag	Antal				Fordeling af dødssted (Figur 1.2.1)				Fordeling af dødsårsager (Figur 1.2.2)		
	'Hjemme'	Hospital	Andre	Total	'Hjemme'	Hospital	Andre	Total	'Hjemme'	Hospital	Andre
Kræft	18.511	23.934	4.700	47.145	39	51	10	100	25	37	44
Respirationsvejs sygdom	7.175	10.410	793	18.378	39	57	4	100	10	16	7
Hjertesygdomme	13.269	9.368	1.847	24.484	54	38	8	100	18	14	17
Karsygdomme	6.031	6.598	801	13.430	45	49	6	100	8	10	7
Neurologiske lidelser	5.390	1.560	332	7.282	74	21	5	100	7	2	3
Psykiske lidelser	9.226	930	560	10.716	86	9	5	100	12	1	5
Øvrige sygdomme	15.090	12.462	1.743	29.295	52	43	6	100	20	19	16
Total	74.692	65.262	10.776	150.730					100	100	100

2018-2020 Dødsårsag	Antal				Fordeling af dødssted (Figur 1.2.1)				Fordeling af dødsårsager (Figur 1.2.2)		
	'Hjemme'	Hospital	Andre	Total	'Hjemme'	Hospital	Andre	Total	'Hjemme'	Hospital	Andre
Kræft	19.511	22.355	5.620	47.486	41	47	12	100	26	36	35
Respirationsvejs sygdom	6.782	10.312	1.396	18.490	37	56	8	100	9	17	9
Hjertesygdomme	11.828	7.740	3.203	22.771	52	34	14	100	16	12	20
Karsygdomme	5.318	6.095	1.108	12.521	42	49	9	100	7	10	7
Neurologiske lidelser	5.973	1.522	612	8.107	74	19	8	100	8	2	4
Psykiske lidelser	9.131	728	997	10.856	84	7	9	100	12	1	6
Øvrige sygdomme	17.651	13.685	3.315	34.651	51	39	10	100	23	22	20
Total	76.194	62.437	16.251	154.882					100	100	100

2. Regioner, klynger og kommuner – dødssted og dødsårsager

2.1. Dødssted

2.1.1. Dødssted – regioner

Tabel til Figur 2.1.1.1. Fordeling af dødssted i de fem regioner, i perioden 2012-2020

Region	Total		2012-2020 inkl.					
	Antal	%	'Hjemme'		Hospital		Andre	
	Antal	%	Antal	%	Antal	%	Antal	%
Nordjylland	50.845	100	25.552	50	21.392	42	3.901	8
Midtjylland	95.162	100	53.570	56	34.225	36	7.367	8
Syddanmark	101.873	100	51.516	51	42.326	42	8.031	8
Sjælland	75.551	100	35.020	46	36.046	48	4.485	6
Hovedstaden	130.111	100	57.805	44	60.986	47	11.320	9
Total	453.542	100	223.463	49	194.975	43	35.104	8

Tabeller til Figur 2.1.1.2 Fordeling af dødssted i de fem regioner, i de tre perioder

Region	Total		2012-2014					
	Antal	%	'Hjemme'		Hospital		Andre	
	Antal	%	Antal	%	Antal	%	Antal	%
Nordjylland	16.727	100	8.117	49	7.585	45	1.025	6
Midtjylland	30.897	100	16.844	55	12.120	39	1.933	6
Syddanmark	33.213	100	16.968	51	14.382	43	1.863	6
Sjælland	24.187	100	11.002	45	12.327	51	858	4
Hovedstaden	42.906	100	19.646	46	20.862	49	2.398	6
Total	147.930	100	72.577	49	67.276	45	8.077	5

Region	Total		2015-2018					
	Antal	%	'Hjemme'		Hospital		Andre	
	Antal	%	Antal	%	Antal	%	Antal	%
Nordjylland	16.866	100	8.474	50	7.153	42	1.239	7
Midtjylland	31.586	100	17.996	57	11.369	36	2.221	7
Syddanmark	33.634	100	17.056	51	14.127	42	2.451	7
Sjælland	25.156	100	11.925	47	11.972	48	1.259	5
Hovedstaden	43.488	100	19.241	44	20.641	48	3.606	8
Total	150.730	100	74.692	50	65.262	43	10.776	7

Region	Total		'Hjemme'		2018-2020 Hospital		Andre	
	Antal	%	Antal	%	Antal	%	Antal	%
Nordjylland	17.252	100	8.961	52	6.654	39	1.637	10
Midtjylland	32.679	100	18.730	57	10.736	33	3.213	10
Syddanmark	35.026	100	17.492	50	13.817	39	3.717	11
Sjælland	26.208	100	12.093	46	11.747	45	2.368	9
Hovedstaden	43.717	100	18.918	43	19.483	45	5.316	12
Total	154.882	100	76.194	49	62.437	40	16.251	10

2.1.2 Dødssted – klynger og tilhørende kommuner

Tabel til Figur 2.1.2.1. Fordeling af dødssted i regionernes klynger, i perioden 2018-2020

Periode Klynge	Alle dødssteder		'Hjemme'		Hospital		Andre	
	Antal	%	Antal	%	Antal	%	Antal	%
Nordjylland	17.252	100	8.961	52	6.654	39	1.637	9
Klynge Nord	5.450	100	2.841	52	2.079	38	530	10
Klynge Midt	6.417	100	3.258	51	2.517	39	642	10
Klynge Syd	3.207	100	1.700	53	1.248	39	259	8
Klynge Vest	2.178	100	1.162	53	810	37	206	9
Midtjylland	32.679	100	18.730	57	10.736	33	3.213	10
Midtklyngen	6.163	100	3.494	57	2.103	34	566	9
Randersklyngen	6.587	100	3.832	58	2.035	31	720	11
Aarhusklyngen	6.913	100	4.022	58	2.317	34	574	8
Vestklyngen	7.724	100	4.365	57	2.512	33	847	11
Horsensklyngen	5.292	100	3.017	57	1.769	33	506	10
Syddanmark	35.026	100	17.492	50	13.817	39	3.717	11
Sydvestjysk Klynge	6.739	100	3.236	48	2.774	41	729	11
Lillebælt Klyngen	7.836	100	3.906	50	3.088	39	842	11
Sønderjysk Klynge	7.086	100	3.476	49,1	2.902	41,0	708	10,0
Odense Klyngen	13.365	100	6.874	51,4	5.053	37,8	1.438	10,8
Sjælland	26.208	100	12.093	46,1	11.747	44,8	2.368	9,0
Klyngen Nykøbing F	6.154	100	2.796	45,4	2.784	45,2	574	9,3
Klynge Næstved	6.728	100	3.262	48,5	2.887	42,9	579	8,6
Klynge Roskilde/Køge	7.509	100	3.551	47,3	3.288	43,8	670	8,9
Klyngen Holbæk	5.817	100	2.484	42,7	2.788	47,9	545	9,4
Hovedstaden	43.717	100	18.918	43,3	19.483	44,6	5.316	12,2
Klyngen Syd	7.572	100	3.130	41,3	3.572	47,2	870	11,5
Klynge Byen	12.365	100	5.131	41,5	5.435	44,0	1.799	14,5
Klynge Midt	12.711	100	5.881	46,3	5.357	42,1	1.473	11,6
Klynge Nord	9.378	100	4.064	43,3	4.245	45,3	1.069	11,4
Bornholm	1.691	100	712	42,1	874	51,7	105	6,2
Hele landet	154.882	100	76.194	49	62.437	40	16.251	10

Tabel 2.1.2.2. Fordeling af dødssted i klynger og kommuner 2018-2020 i Region Nordjylland

	'Hjemme'	Hospital	Andre
Region Nordjylland	8.961 (52%)	6.654 (39%)	1.637 (9%)
Klynge Nord	2.841 (52%)	2.079 (38%)	530 (10%)
Brønderslev	656 (55%)	427 (36%)	107 (9%)
Frederikshavn	1.072 (51%)	807 (38%)	236 (11%)
Hjørring	1.065 (52%)	822 (40%)	176 (9%)
Læsø	48 (59%)	23 (28%)	11 (13%)
Klynge Midt	3.258 (51%)	2.517 (39%)	642 (10%)
Aalborg	2.648 (51%)	2.042 (39%)	532 (10%)
Jammerbugt	610 (51%)	475 (40%)	110 (9%)
Klynge Syd	1.700 (53%)	1.248 (39%)	259 (8%)
Mariagerfjord	665 (52%)	520 (41%)	90 (7%)
Rebild	402 (52%)	294 (38%)	77 (10%)
Vesthimmerlands	633 (55%)	434 (37%)	92 (8%)
Klynge Vest	1.162 (53%)	810 (37%)	206 (10%)
Morsø	398 (51%)	285 (37%)	95 (12%)
Thisted	764 (55%)	525 (38%)	111 (8%)

Tabel 2.1.2.2 (fortsat). Fordeling af dødssted i klynger og kommuner 2018-2020 i Region Midtjylland

	'Hjemme'	Hospital	Andre
Region Midtjylland	18.730 (57%)	10.736 (33%)	3.213 (10%)
Midtklyngen	3.494 (57%)	2.103 (34%)	566 (9%)
Silkeborg	1.287 (57%)	746 (33%)	212 (9%)
Skive	885 (61%)	463 (32%)	115 (8%)
Viborg	1.322 (54%)	894 (36%)	239 (10%)
Randersklyngen	3.832 (58%)	2.035 (31%)	720 (11%)
Favrskov	630 (57%)	393 (35%)	92 (8%)
Norrdjurs	853 (63%)	373 (28%)	122 (9%)
Randers	1.632 (57%)	845 (30%)	382 (13%)
Syddjurs	717 (57%)	424 (34%)	124 (10%)
Aarhusklyngen	4.022 (58%)	2.317 (34%)	574 (8%)
Aarhus	3.897 (58%)	2.272 (34%)	545 (8%)
Samsø	125 (63%)	45 (23%)	29 (15%)
Vestklyngen	4.365 (57%)	2.512 (33%)	847 (11%)
Herning	1.208 (56%)	737 (34%)	207 (10%)
Holstebro	801 (54%)	499 (34%)	181 (12%)
Ikast-Brande	626 (57%)	360 (33%)	104 (10%)
Lemvig	396 (60%)	173 (26%)	87 (13%)
Ringkøbing-Skjern	960 (57%)	539 (32%)	180 (11%)
Struer	374 (56%)	204 (31%)	88 (13%)
Horsensklyngen	3.017 (57%)	1.769 (33%)	506 (10%)
Hedensted	720 (58%)	409 (33%)	103 (8%)
Horsens	1.215 (55%)	782 (35%)	223 (10%)
Odder	330 (57%)	176 (30%)	77 (13%)
Skanderborg	752 (60%)	402 (32%)	103 (8%)

Tabel 2.1.2.2 (fortsat). Fordeling af dødssted i klynger og kommuner 2018-2020 i Region Syddanmark

	'Hjemme'	Hospital	Andre
Region Syddanmark	17.492 (50%)	13.817 (39%)	3.717 (11%)
Sydvestjysk Klynge	3.236 (48%)	2.774 (41%)	729 (11%)
Billund	384 (50%)	288 (37%)	98 (13%)
Esbjerg	1.455 (45%)	1.459 (45%)	309 (10%)
Fanø	59 (50%)	42 (36%)	16 (14%)
Varde	699 (48%)	568 (39%)	181 (13%)
Vejen	639 (54%)	417 (35%)	125 (11%)
Lillebælt-Klyngen	3.906 (50%)	3.088 (39%)	842 (11%)
Fredericia	685 (49%)	579 (41%)	149 (11%)
Kolding	1.128 (49%)	957 (41%)	242 (10%)
Middelfart	633 (52%)	456 (38%)	122 (10%)
Vejle	1.460 (51%)	1.096 (38%)	329 (11%)
Sønderjysk Klynge	3.476 (49%)	2.902 (41%)	708 (10%)
Aabenraa	840 (47%)	772 (43%)	184 (10%)
Haderslev	809 (48%)	687 (41%)	181 (11%)
Sønderborg	1.165 (50%)	991 (42%)	194 (8%)
Tønder	662 (52%)	452 (36%)	149 (12%)
Fyn-Klyngen	6.874 (51%)	5.053 (38%)	1.438 (11%)
Assens	678 (53%)	456 (36%)	138 (11%)
Faaborg-Midtfyn	880 (54%)	577 (36%)	166 (10%)
Kerteminde	379 (50%)	266 (35%)	120 (16%)
Langeland	321 (52%)	215 (35%)	81 (13%)
Nordfyns	494 (55%)	319 (36%)	86 (10%)
Nyborg	611 (56%)	385 (35%)	98 (9%)
Odense	2.382 (49%)	1.969 (41%)	486 (10%)
Svendborg	956 (50%)	744 (39%)	216 (11%)
Ærø	173 (51%)	122 (36%)	47 (14%)

Tabel 2.1.2.2 (fortsat). Fordeling af dødssted i klynger og kommuner 2018-2020 i Region Sjælland

	'Hjemme'	Hospital	Andre
Region Sjælland	12.093 (46%)	11.747 (45%)	2.368 (9%)
Klyngen Nykøbing F	2.796 (45%)	2.784 (45%)	574 (9%)
Guldborgsund	1.134 (47%)	1.063 (44%)	203 (9%)
Lolland	815 (41%)	970 (49%)	201 (10%)
Vordingborg	847 (48%)	751 (43%)	170 (10%)
Klynge Næstved	3.262 (49%)	2.887 (43%)	579 (9%)
Næstved/Slagelse	1.175 (49%)	1.037 (43%)	211 (9%)
Ringsted	417 (48%)	381 (44%)	72 (8%)
Slagelse	1.251 (49%)	1.063 (42%)	216 (9%)
Sorø	419 (46%)	406 (45%)	80 (9%)
Klynge Roskilde/Køge	3.551 (47%)	3.288 (44%)	670 (9%)
Faxe	559 (50%)	483 (43%)	82 (7%)
Greve	550 (43%)	591 (46%)	150 (12%)
Køge	721 (46%)	725 (46%)	131 (8%)
Roskilde	1.119 (49%)	990 (43%)	181 (8%)
Solrød	225 (46%)	216 (44%)	54 (11%)
Stevns	377 (52%)	283 (39%)	72 (10%)
Klyngen Holbæk	2.484 (43%)	2.788 (48%)	545 (9%)
Holbæk	824 (40%)	1.067 (52%)	164 (8%)
Kalundborg	748 (45%)	787 (48%)	119 (7%)
Lejre	359 (48%)	335 (45%)	57 (8%)
Odsherred	553 (41%)	599 (44%)	205 (15%)

Tabel 2.1.2.2 (fortsat). Fordeling af dødssted i klynger og kommuner 2018-2020 i Region Hovedstaden

	'Hjemme'	Hospital	Andre
Region Hovedstaden	18.918 (43%)	19.483 (45%)	5.316 (12%)
Klyngen Syd	3.130 (41%)	3.572 (47%)	870 (12%)
Albertslund	252 (40%)	319 (51%)	52 (8%)
Brøndby	405 (39%)	485 (47%)	143 (14%)
Dragør	196 (43%)	206 (45%)	55 (12%)
Glostrup	294 (44%)	316 (47%)	63 (9%)
Hvidovre	588 (41%)	664 (46%)	200 (14%)
Høje-Taastrup	481 (41%)	567 (49%)	122 (10%)
Ishøj	193 (38%)	253 (50%)	60 (12%)
Tårnby	560 (44%)	564 (45%)	140 (11%)
Vallensbæk	161 (41%)	198 (50%)	35 (9%)
Klynge Byen	5.131 (42%)	5.435 (44%)	1.799 (15%)
Frederiksberg	1.127 (45%)	1.045 (42%)	314 (13%)
København	4.004 (41%)	4.390 (44%)	1.485 (15%)
Klynge Midt	5.881 (46%)	5.357 (42%)	1.473 (12%)
Ballerup	651 (44%)	669 (45%)	176 (12%)
Egedal	383 (43%)	443 (50%)	66 (7%)
Furesø	515 (47%)	428 (39%)	156 (14%)
Gentofte	884 (46%)	801 (42%)	234 (12%)
Gladsaxe	775 (42%)	829 (45%)	237 (13%)
Herlev	477 (49%)	398 (41%)	92 (10%)
Lyngby-Taarbæk	769 (48%)	648 (40%)	197 (12%)
Rudersdal	886 (53%)	622 (37%)	178 (11%)
Rødovre	541 (45%)	519 (43%)	137 (11%)
Klynge Nord	4.064 (43%)	4.245 (45%)	1.069 (11%)
Allerød	283 (45%)	264 (42%)	81 (13%)
Fredensborg	489 (45%)	477 (44%)	117 (11%)
Frederikssund	553 (41%)	651 (48%)	141 (11%)
Gribskov	567 (43%)	646 (49%)	110 (8%)
Halsnæs	437 (43%)	486 (48%)	97 (10%)
Helsingør	869 (45%)	829 (43%)	231 (12%)
Hillerød	526 (42%)	561 (45%)	171 (14%)
Hørsholm	340 (43%)	331 (42%)	121 (15%)
Bornholm	712 (42%)	874 (52%)	105 (6%)
Bornholm inkl. Christiansø	712 (42%)	874 (52%)	105 (6%)

2.A Dødsårsager

2.A.1. Dødsårsager – regioner

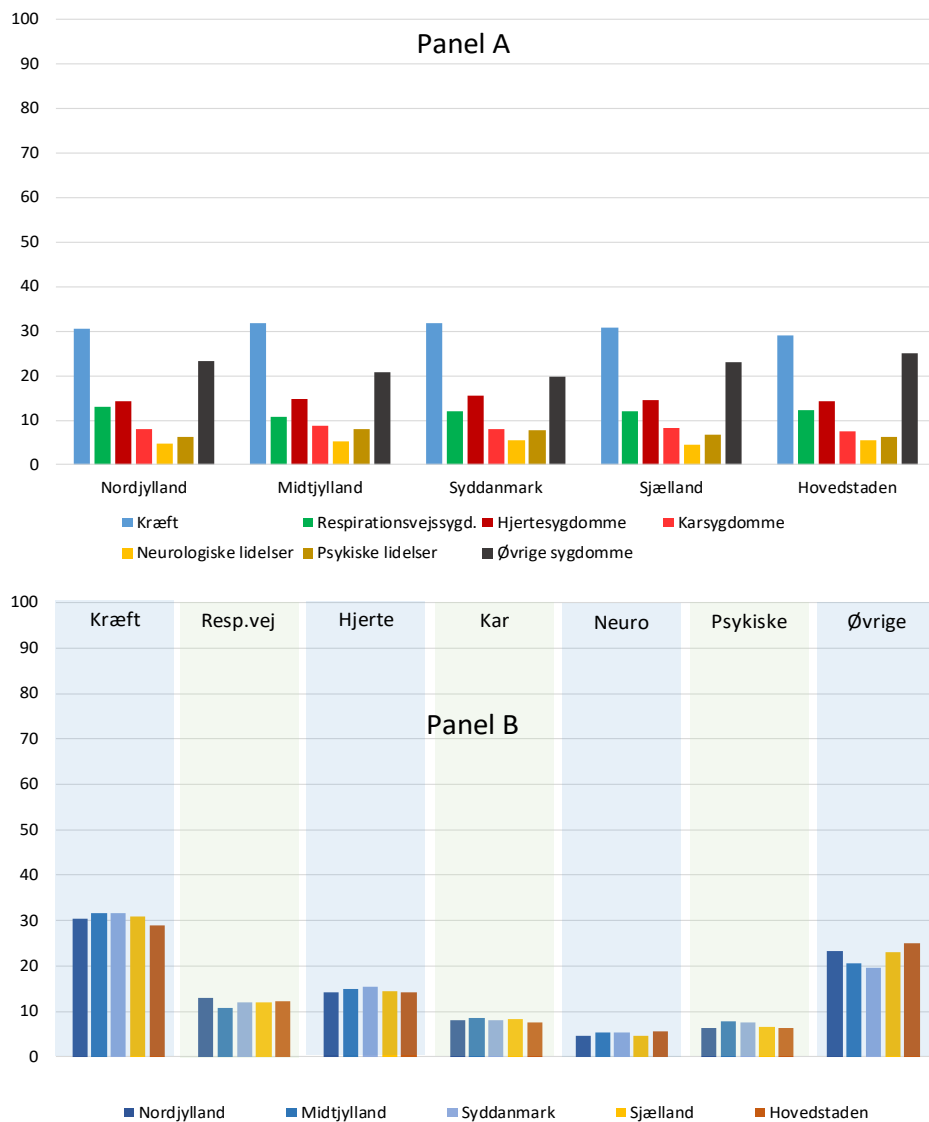
I det følgende præsenteres data vedrørende fordeling af dødsårsager i de enkelte regioner.

Tablet 2.A.1. Fordelingen af dødsårsager (DARs liste A) i de fem regioner i perioden 2012-2020

Region Dødsårsag	Alle		Nordjylland		Midtjylland		Syddanmark		Sjælland		Hovedstaden	
	Antal	%	Antal	%	Antal	%	Antal	%	Antal	%	Antal	%
Kræft	141.388	31	15.564	31	30.516	32	32.349	32	24.000	32	38.959	30
Hjertesygdomme	72.257	16	8.006	16	15.424	16	16.743	16	11.778	16	20.306	16
Respirationsvejssygdomme	54.529	12	6.561	13	10.795	11	12.475	12	8.850	12	15.848	12
Karsygdomme	39.772	9	4.515	9	8.868	9	8.887	9	6.782	9	10.720	8
Psykiske lidelser	31.245	7	3.281	6	7.146	8	7.524	7	4.938	7	8.356	6
Neurologiske lidelser	21.465	5	2.182	4	4.549	5	5.098	5	3.053	4	6.583	5
Fordøjelsessygdomme	19.742	4	2.115	4	3.954	4	4.401	4	3.404	5	5.868	5
Uspecificerede (inkl. alderdom)	16.859	4	1.996	4	3.153	3	3.416	3	3.056	4	5.238	4
Endokrine sygdomme	15.633	3	1.617	3	3.338	4	3.351	3	2.726	4	4.601	4
Ingen kendt medicinsk årsag	12.264	3	1.802	4	1.703	2	1.722	2	2.236	3	4.801	4
Infektionssygdomme	9.466	2	1.091	2	1.686	2	1.857	2	1.658	2	3.174	2
Sygdomme i urinveje/kønsorganer	7.974	2	916	2	1.721	2	1.682	2	1.219	2	2.436	2
Gigt- og bindevævssygdomme	3.280	0,7	385	0,8	683	0,7	798	0,8	517	0,7	897	0,7
Neoplasier (godartede)	2.985	0,7	341	0,7	664	0,7	713	0,7	514	0,7	753	0,6
Blod/lymfesygdomme	2.182	0,5	268	0,5	503	0,5	468	0,5	391	0,5	552	0,4
COVID-19	1.070	0,2	57	0,1	154	0,2	74	0,1	172	0,2	613	0,5
Medfødte misdannelser	877	0,2	102	0,2	197	0,2	197	0,2	166	0,2	215	0,2
Hudsygdomme	554	0,1	46	0,1	108	0,1	118	0,1	91	0,1	191	0,1
Total	453.542	100	50.845	100	95.162	100	101.873	100	75.551	100	130.111	100

Note: Dødsårsagerne er rangordnet i forhold til det totale antal dødsfald.

Figur 2.A.1.1. Fordelingen af dødsårsager i de fem regioner i perioden 2012-2020, procent

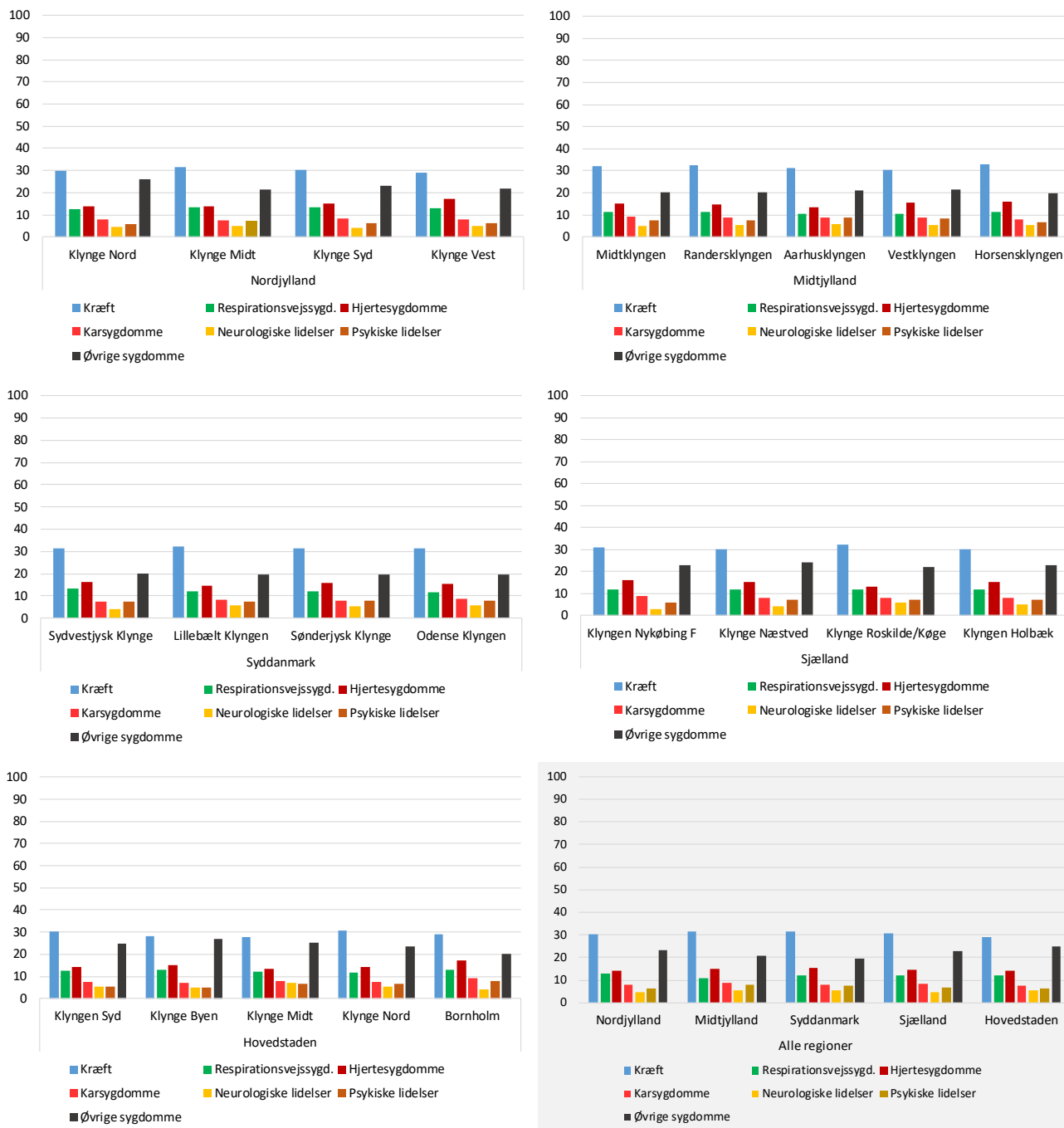


Tabel til Figur 2.A.1.1. Fordelingen af dødsårsager i de fem regioner i perioden 2012-2020

Region Dødsårsag	Hele landet		Nordjylland		Midtjylland		Syddanmark		Sjælland		Hovedstaden	
	Antal	%	Antal	%	Antal	%	Antal	%	Antal	%	Antal	%
Kræft	141.388	31	15.564	31	30.516	32	32.349	32	24.000	32	38.959	30
Respirationsvejs sygdomme	54.529	12	6.561	13	10.795	11	12.475	12	8.850	12	15.848	12
Hjertesygdomme	72.257	16	8.006	16	15.424	16	16.743	16	11.778	16	20.306	16
Karsygdomme	39.772	9	4.515	9	8.868	9	8.887	9	6.782	9	10.720	8
Neurologiske lidelser	21.465	5	2.182	4	4.549	5	5.098	5	3.053	4	6.583	5
Psykiske lidelser	31.245	7	3.281	6	7.146	8	7.524	7	4.938	7	8.356	6
Øvrige sygdomme	92.886	20	10.736	21	17.864	19	18.797	18	16.150	21	29.339	23
Total	453.542	100	50.845	100	95.162	100	101.873	100	75.551	100	130.111	100

2.A.2. Dødsårsager – klynger

Figur 2.3.2.1 De hyppigste dødsårsager i regionernes klynger i perioden 2018-2020, procent



Tabel til Figur 2.A.2.1

Klynge Dødsårsag	Nordjylland		Klynge Nord		Klynge Midt		Klynge Syd		Klynge Vest	
	Antal	%	Antal	%	Antal	%	Antal	%	Antal	%
Kræft	5.257	31	1.616	30	2.036	32	967	30	638	29
Respirationsvejssygd.	2.231	13	681	13	852	13	423	13	275	13
Hjertesygdomme	2.469	14	747	14	879	14	478	15	365	17
Karsygdomme	1.376	8	440	8	483	8	269	8	184	8
Neurologiske lidelser	819	5	243	5	330	5	139	4	107	5
Psykiske lidelser	1.088	6	313	6	450	7	197	6	128	6
Øvrige sygdomme	4.012	23	1.410	26	1.387	22	734	23	481	22
Total	17.252	100	5.450	100	6.417	100	3.207	100	2.178	100

Klynge Dødsårsag	Midtjylland		Midtklyngen		Randersklyngen		Aarhusklyngen		Vestklyngen		Horsensklyngen	
	Antal	%	Antal	%	Antal	%	Antal	%	Antal	%	Antal	%
Kræft	10.358	32	1.964	32	2.138	33	2.173	31	2.345	30	1.738	33
Respirationsvejssygd.	3.550	11	703	11	736	11	710	10	792	10	609	12
Hjertesygdomme	4.850	15	925	15	962	15	922	13	1.204	16	837	16
Karsygdomme	2.823	9	553	9	571	9	613	9	670	9	416	8
Neurologiske lidelser	1.752	5	309	5	344	5	414	6	402	5	283	5
Psykiske lidelser	2.593	8	458	7	503	8	618	9	652	8	362	7
Øvrige sygdomme	6.753	21	1.251	20	1.333	20	1.463	21	1.659	22	1.047	20
Total	32.679	100	6.163	100	6.587	100	6.913	100	7.724	100	5.292	100

Klynge Dødsårsag	Syddanmark		Sydvestjysk Klynge		Lillebælt-Klyngen		Sønderjysk Klynge		Fyn-Klyngen	
	Antal	%	Antal	%	Antal	%	Antal	%	Antal	%
Kræft	11.096	32	2.119	31	2.533	32	2.231	32	4.213	32
Respirationsvejssygd.	4.217	12	893	13	940	12	853	12	1.531	12
Hjertesygdomme	5.400	15	1.083	16	1.140	15	1.126	16	2.051	15
Karsygdomme	2.827	8	491	7	655	8	549	8	1.132	9
Neurologiske lidelser	1.911	6	286	4	442	6	390	6	793	6
Psykiske lidelser	2.681	8	510	8	593	8	551	8	1.027	8
Øvrige sygdomme	6.894	20	1.357	20	1.533	20	1.386	20	2.618	20
Total	35.026	100	6.739	100	7.836	100	7.086	100	13.365	100

Klynge Dødsårsag	Sjælland		Klyngen Nykøbing F		Klynge Næstved/Slagelse		Klynge Roskilde/Køge		Klyngen Holbæk	
	Antal	%	Antal	%	Antal	%	Antal	%	Antal	%
Kræft	8.091	31	1.904	31	2.004	30	2.413	32	1.770	30
Respirationsvejssygd.	3.129	12	725	12	809	12	895	12	700	12
Hjertesygdomme	3.822	15	1.000	16	979	15	983	13	860	15
Karsygdomme	2.182	8	548	9	550	8	597	8	487	8
Neurologiske lidelser	1.192	5	185	3	278	4	436	6	293	5
Psykiske lidelser	1.761	7	356	6	497	7	510	7	398	7
Øvrige sygdomme	6.031	23	1.436	23	1.611	24	1.675	22	1.309	23
Total	26.208	100	6.154	100	6.728	100	7.509	100	5.817	100

Klynge Dødsårsag	Hovedstaden		Klyngen Syd		Klynge Byen		Klynge Midt		Klynge Nord		Bornholm	
	Antal	%	Antal	%	Antal	%	Antal	%	Antal	%	Antal	%
Kræft	12.684	29	2.292	30	3.490	28	3.525	28	2.885	31	492	29
Respirationsvejssygd.	5.363	12	939	12	1.541	13	1.558	12	1.109	12	216	13
Hjertesygdomme	6.230	14	1.093	14	1.803	15	1.693	13	1.346	14	295	17
Karsygdomme	3.313	8	559	7	859	7	1.031	8	713	8	151	9
Neurologiske lidelser	2.433	6	420	6	629	5	824	7	489	5	71	4
Psykiske lidelser	2.733	6	396	5	664	5	904	7	633	7	136	8
Øvrige sygdomme	10.961	25	1.873	25	3.379	27	3.176	25	2.203	24	330	20
Total	43.717	100	7.572	17	12.365	28	12.711	29	9.378	22	1.691	4

2.2. Dødssted og dødsårsager – regioner

Tabel til Figur 2.2.1.1 Fordeling af dødssted i de fem regioner, i perioden 2012-2020

Region/dødsårsag	Alle dødssteder		'Hjemme'		Hospital		Andre	
	Antal	%	Antal	%	Antal	%	Antal	%
Nordjylland	50.845	100	25.552	50	21.392	42	3.901	8
Kræft	15.564	100	6.386	41	7.590	49	1.588	10
Respirationsvejssygdomme	6.561	100	2.572	39	3.631	55	358	5
Hjertesygdomme	8.006	100	4.369	55	2.976	37	661	8
Karsygdomme	4.515	100	2.050	45	2.209	49	256	6
Neurologiske lidelser	2.182	100	1.628	75	430	20	124	6
Psykiske lidelser	3.281	100	2.886	88	191	6	204	6
Øvrige sygdomme	10.736	100	5.661	53	4.365	41	710	7
Midtjylland	95.162	100	53.570	56	34.225	36	7.367	8
Kræft	30.516	100	14.387	47	12.800	42	3.329	11
Respirationsvejssygdomme	10.795	100	5.203	48	5.033	47	559	5
Hjertesygdomme	15.424	100	9.328	60	4.797	31	1.299	8
Karsygdomme	8.868	100	4.564	51	3.758	42	546	6
Neurologiske lidelser	4.549	100	3.548	78	804	18	197	4
Psykiske lidelser	7.146	100	6.440	90	345	5	361	5
Øvrige sygdomme	17.864	100	10.100	57	6.688	37	1.076	6
Syddanmark	101.873	100	51.516	51	42.326	42	8.031	8
Kræft	32.349	100	13.689	42	15.766	49	2.894	9
Respirationsvejssygdomme	12.475	100	4.957	40	6.848	55	670	5
Hjertesygdomme	16.743	100	9.070	54	6.044	36	1.629	10
Karsygdomme	8.887	100	3.954	44	4.266	48	667	8
Neurologiske lidelser	5.098	100	3.869	76	950	19	279	5
Psykiske lidelser	7.524	100	6.452	86	563	7	509	7
Øvrige sygdomme	18.797	100	9.525	51	7.889	42	1.383	7
Sjælland	75.551	100	35.020	46	36.046	48	4.485	6
Kræft	24.000	100	9.557	40	12.680	53	1.763	7
Respirationsvejssygdomme	8.850	100	2.982	34	5.541	63	327	4
Hjertesygdomme	11.778	100	5.633	48	5.353	45	792	7
Karsygdomme	6.782	100	2.787	41	3.696	55	299	4
Neurologiske lidelser	3.053	100	2.153	71	744	24	156	5
Psykiske lidelser	4.938	100	4.066	82	573	12	299	6
Øvrige sygdomme	16.150	100	7.842	49	7.459	46	849	5
Hovedstaden	130.111	100	57.805	44	60.986	47	11.320	9
Kræft	38.959	100	12.575	32	22.472	58	3.912	10
Respirationsvejssygdomme	15.848	100	5.178	33	9.775	62	895	6
Hjertesygdomme	20.306	100	10.223	50	7.894	39	2.189	11
Karsygdomme	10.720	100	4.220	39	5.682	53	818	8
Neurologiske lidelser	6.583	100	4.589	70	1.563	24	431	7
Psykiske lidelser	8.356	100	6.827	82	870	10	659	8
Øvrige sygdomme	29.339	100	14.193	48	12.730	43	2.416	8
Hele landet	453.542	100	223.463	49	194.975	43	35.104	8

3. Alder – dødssted og dødsårsager

3.1. Dødssted for de enkelte aldersgrupper

Tabel til Figur 3.1.1 Fordelingen af dødssted i de enkelte aldersgrupper i tre perioder

Alder	Periode	Alle aldersgrupper		'Hjemme'		Hospital		Andre	
		Antal	%	Antal	%	Antal	%	Antal	%
85+ år	2012-2014	51.374	100	31.849	62	16.661	32	2.864	6
	2015-2017	54.067	100	33.823	63	16.540	31	3.704	7
	2018-2020	55.921	100	34.672	62	15.850	28	5.399	10
75-84 år	2012-2014	43.453	100	19.952	46	21.125	49	2.376	5
	2015-2017	43.882	100	20.402	46	20.270	46	3.210	7
	2018-2020	48.120	100	22.408	47	20.767	43	4.945	10
65-74 år	2012-2014	30.301	100	11.846	39	16.918	56	1.537	5
	2015-2017	31.399	100	12.354	39	16.820	54	2.225	7
	2018-2020	31.282	100	12.311	39	15.644	50	3.327	11
55-64 år	2012-2014	15.029	100	5.949	40	8.289	55	791	5
	2015-2017	14.220	100	5.496	39	7.708	54	1.016	7
	2018-2020	13.276	100	4.786	36	6.804	51	1.686	13
40-54 år	2012-2014	6.732	100	2.614	39	3.698	55	420	6
	2015-2017	6.199	100	2.295	37	3.380	55	524	8
	2018-2020	5.337	100	1.742	33	2.850	53	745	14
19-39 år	2012-2014	1.041	100	367	35	585	56	89	9
	2015-2017	963	100	322	33	544	56	97	10
	2018-2020	946	100	275	29	522	55	149	16
Total	2012-2014	147.930	100	72.577	49	67.276	45	8.077	5
	2015-2017	150.730	100	74.692	50	65.262	43	10.776	7
	2018-2020	154.882	100	76.194	49	62.437	40	16.251	10
Alle aldre	Total	453.542	100	223.463	49	194.975	43	35.104	8

3.A. Dødsårsager og alder

Tabel 3.A.1 Dødsårsager (inkl. modificeret liste B*) fordelt på aldersgrupper

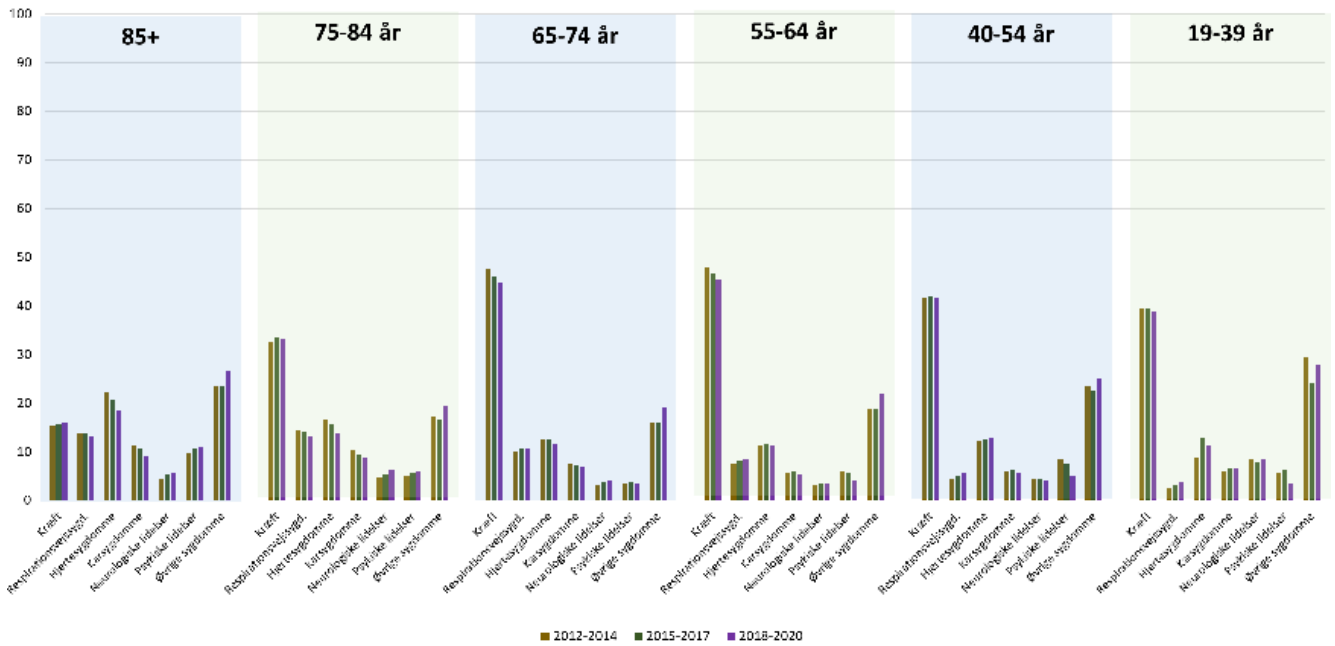
Aldersgruppe Dødsårsager	Alle		85+		75-84 år		65-74 år		55-64 år		40-54 år		19-39 år	
	Antal	%	Antal	%	Antal	%	Antal	%	Antal	%	Antal	%	Antal	%
Kræft	141.388	31	25.309	16	44.609	33	42.865	46	19.835	47	7.612	42	1.157	39
Lungekræft	33.653		3.821		10.743		12.068		5.507		1.462		52	
Kræft i øvre mave-tarmkanal	21.060		2.546		6.293		7.291		3.632		1.190		108	
Kræft i nedre mave-tarmkanal	16.388		3.708		5.402		4.447		1.975		748		108	
Prostatakræft	11.080		3.533		4.420		2.546		520		60			
Brystkræft	9.977		2.248		2.662		2.476		1.440		980		171	
Hæmatologisk kræft	9.823		2.206		3.544		2.725		885		346		117	
Kræft i urinveje	7.547		1.572		2.605		2.156		890		308		16	
Kræft i kvindelige kønsorganer	5.654		840		1.682		1.658		879		483		112	
Hoved-halskræft	4.334		501		909		1.471		1.066		365		22	
Modermærkekræft	2.518		397		706		690		371		302		52	
Andre kræftformer	19.354		3.937		5.643		5.337		2.670		1.368		399	
Respirationsvejssygdomme	54.529	12	21.730	13	18.772	14	9.642	10	3.388	8	903	5	94	3
Kroniske sygdomme i nedre luftveje (KOL)	31.708		9.527		12.497		6.835		2.353		486		10	
Lungebetændelse	15.817		9.677		3.889		1.494		519		205		33	
Andre sygdomme i åndedrætsorganer	7.004		2.526		2.386		1.313		516		212		51	
Hjertesygdomme	72.257	16	32.917	20	20.557	15	11.346	12	4.845	11	2.273	12	319	11
Iskæmiske hjertesygdomme	33.946		13.573		10.080		6.151		2.754		1.277		111	
Blodtryksforhøjelse	9.008		4.646		2.413		1.282		482		170		15	
Andre hjertesygdomme	29.303		14.698		8.064		3.913		1.609		826		193	
Karsygdomme	39.772	9	16.649	10	12.800	9	6.628	7	2.415	6	1.093	6	187	6
Karsygdomme i hjerne (apoplexi)	29.426		13.147		9384		4.458		1.608		725		104	
Andre kredsløbssygdomme	10.346		3.502		3.416		2.170		807		368		83	
Neurologiske lidelser	21.465	5	8.364	5	7.315	5	3.368	4	1.393	3	780	4	243	8
Alzheimers demenssygdom	10.855		6.254		3.577		849		149		25			
Parkinsons sygdom	4.237		1.329		2.098		700		94		15			
Andre sygdomme i nervesystemet og sansec	6.373		781		1.640		1.819		1.150		740		243	
Psykiske lidelser	31.245	7	16.754	10	7.477	6	3.316	4	2.252	5	1.298	7	147	5
Demens (excl. Alzheimers demenssygdom)	24.283		16.169		6.543		1.394		165		11			
Alkoholisk psykose/kronisk alkoholmisbrug	5.224		125		582		1.586		1.810		1.053		68	
Andre psykiske lidelser og adfærdsmæssige	1.738		460		352		336		277		234		79	
Øvrige	92.886	20	39.639	25	23.925	18	15.817	17	8.397	20	4.309	24	799	27
Alle dødsfald - naturlige årsager	453.542	100	161.362	100	135.455	100	92.982	100	42.525	100	18.268	100	2.946	100

* Liste B er modificeret, så de væsentligste diagnoser nævnes inden for kategorien i liste A. De øvrige diagnoser i liste B er lagt sammen til 'Andre ...' inden for kategorien i liste A.

Tabel til Figur 3.A.1. Fordelingen af dødsårsager inden for hver aldersgruppe, procent

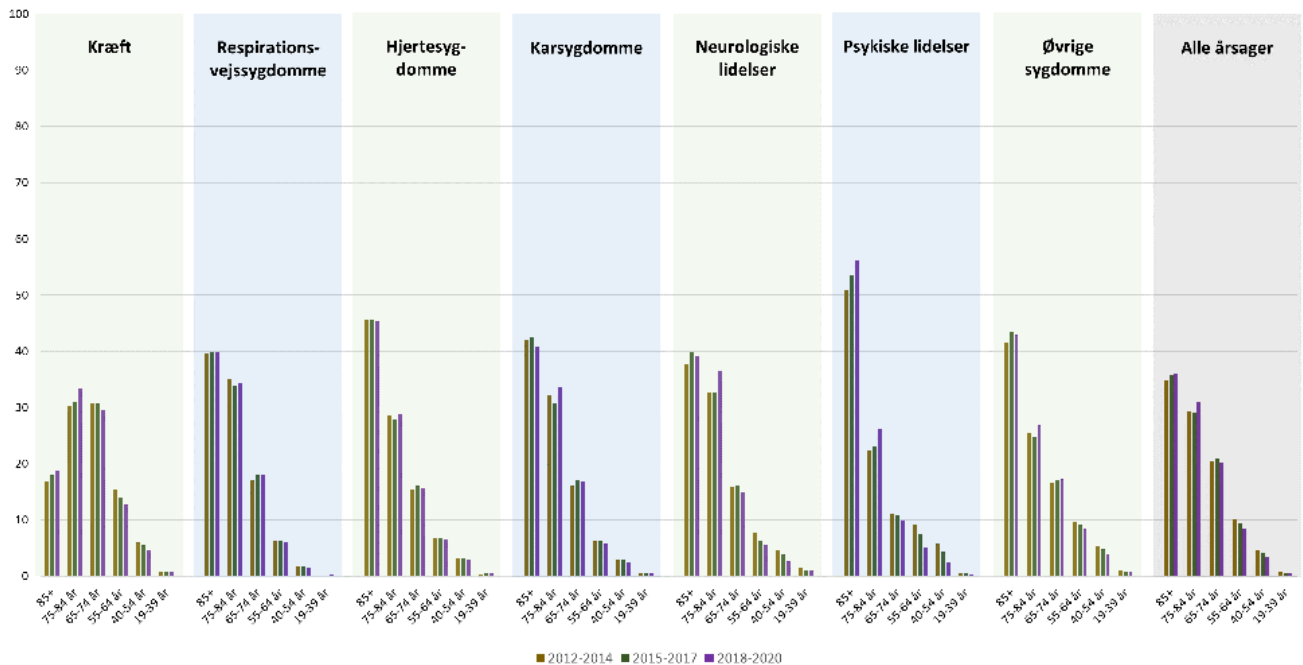
Alder	Periode Dødsårsag	2012-2020 inkl.		2012-2014		2015-2017		2018-2020	
		Antal	%	Antal	%	Antal	%	Antal	%
85+	Kræft	25309	16	7.892	15	8.456	16	8.961	16
	Respirationsvejssygd.	21730	13	7.007	14	7.348	14	7.375	13
	Hjertesygdomme	32917	20	11.413	22	11.182	21	10.322	18
	Karsygdomme	16649	10	5.814	11	5.709	11	5.126	9
	Neurologiske lidelser	8364	5	2.284	4	2.906	5	3.174	6
	Psykiske lidelser	16754	10	4.930	10	5.732	11	6.092	11
	Øvrige	39639	25	12.034	23	12.734	24	14.871	27
	Total	161362	100	51.374	100	54.067	100	55.921	100
75-84 år	Kræft	44609	33	14.104	32	14.624	33	15.881	33
	Respirationsvejssygd.	18772	14	6.189	14	6.237	14	6.346	13
	Hjertesygdomme	20557	15	7.162	16	6.806	16	6.589	14
	Karsygdomme	12800	9	4.463	10	4.127	9	4.210	9
	Neurologiske lidelser	7315	5	1.979	5	2.379	5	2.957	6
	Psykiske lidelser	7477	6	2.154	5	2.482	6	2.841	6
	Øvrige	23925	18	7.402	17	7.227	16	9.296	19
	Total	135455	100	43.453	100	43.882	100	48.120	100
65-74 år	Kræft	42865	46	14.367	47	14.476	46	14.022	45
	Respirationsvejssygd.	9642	10	3.020	10	3.303	11	3.319	11
	Hjertesygdomme	11346	12	3.828	13	3.934	13	3.584	11
	Karsygdomme	6628	7	2.234	7	2.295	7	2.099	7
	Neurologiske lidelser	3368	4	971	3	1.178	4	1.219	4
	Psykiske lidelser	3316	4	1.079	4	1.175	4	1.062	3
	Øvrige	15817	17	4.802	16	5.038	16	5.977	19
	Total	92982	100	30.301	100	31.399	100	31.282	100
55-64 år	Kræft	19835	47	7.180	48	6.618	47	6.037	45
	Respirationsvejssygd.	3388	8	1.122	7	1.151	8	1.115	8
	Hjertesygdomme	4845	11	1.697	11	1.661	12	1.487	11
	Karsygdomme	2415	6	855	6	842	6	718	5
	Neurologiske lidelser	1393	3	465	3	467	3	461	3
	Psykiske lidelser	2252	5	887	6	810	6	555	4
	Øvrige	8397	20	2.823	19	2.671	19	2.903	22
	Total	42525	100	15.029	100	14.220	100	13.276	100
40-54 år	Kræft	7612	42	2.804	42	2.590	42	2.218	42
	Respirationsvejssygd.	903	5	296	4	308	5	299	6
	Hjertesygdomme	2273	12	811	12	779	13	683	13
	Karsygdomme	1093	6	393	6	394	6	306	6
	Neurologiske lidelser	780	4	288	4	276	4	216	4
	Psykiske lidelser	1298	7	566	8	458	7	274	5
	Øvrige	4309	24	1.574	23	1.394	22	1.341	25
	Total	18268	100	6.732	100	6.199	100	5.337	100
19-39 år	Kræft	1158	39	410	39	381	40	367	39
	Respirationsvejssygd.	94	3	27	3	31	3	36	4
	Hjertesygdomme	319	11	91	9	122	13	106	11
	Karsygdomme	187	6	62	6	63	7	62	7
	Neurologiske lidelser	245	8	89	9	76	8	80	8
	Psykiske lidelser	148	5	57	5	59	6	32	3
	Øvrige	799	27	305	29	231	24	263	28
	Total	2950	100	1.041	100	963	100	946	100
Alle aldre	Kræft	141388	31	46.757	32	47.145	31	47.486	31
	Respirationsvejssygd.	54529	12	17.661	12	18.378	12	18.490	12
	Hjertesygdomme	72257	16	25.002	17	24.484	16	22.771	15
	Karsygdomme	39772	9	13.821	9	13.430	9	12.521	8
	Neurologiske lidelser	21465	5	6.076	4	7.282	5	8.107	5
	Psykiske lidelser	31245	7	9.673	7	10.716	7	10.856	7
	Øvrige	92886	20	28.940	20	29.295	19	34.651	22
	Total	453542	100	147.930	100	150.730	100	154.882	100

Figur 3.A.1. Fordelingen af dødsårsager inden for hver aldersgruppe, procent



Note: Hver af de tre søjler inden for en enkelt dødsårsag repræsenterer en af de tre tidsperioder; 2012-2014 er brun, 2015-2017 er grøn og 2018-2020 er lilla.

Figur 3.A.2 Fordeling af aldersgrupper inden for hver dødsårsag, procent

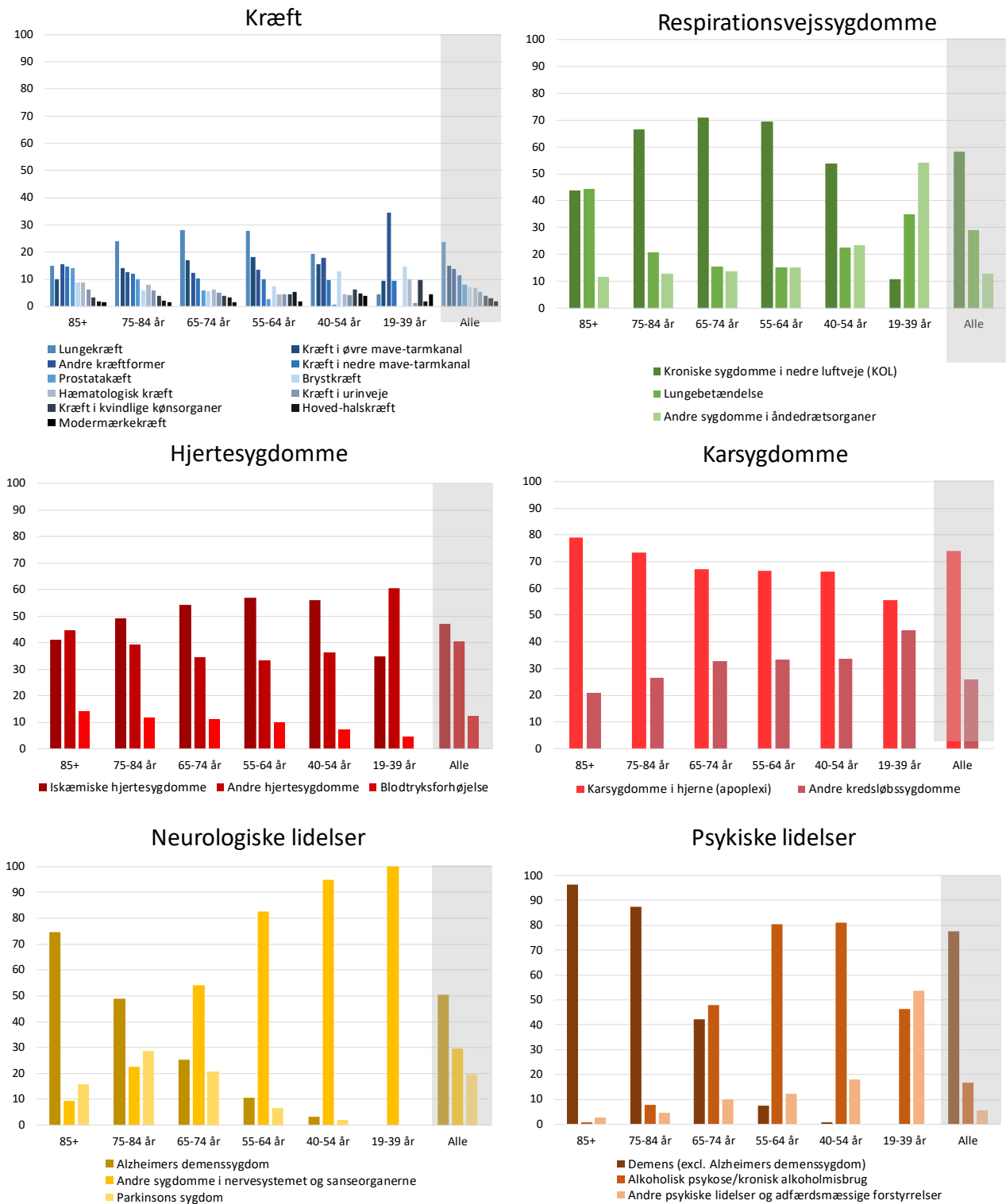


Note: Hver af de tre søjler inden for en enkelt dødsårsag repræsenterer en af de tre tidsperioder; 2012-2014 er brun, 2015-2017 er grøn og 2018-2020 er lilla.

Tabel til Figur 3.A.2 Fordeling af aldersgrupper inden for hver dødsårsag

Periode Dødsårsag	Alder	2012-2020 inkl.		2012-2014		2015-2017		2018-2020	
		Antal	%	Antal	%	Antal	%	Antal	%
Kræft	85+	25.309	18	7.892	17	8.456	18	8.961	19
	75-84 år	44.609	32	14.104	30	14.624	31	15.881	33
	65-74 år	42.865	30	14.367	31	14.476	31	14.022	30
	55-64 år	19.835	14	7.180	15	6.618	14	6.037	13
	40-54 år	7.612	5	2.804	6	2.590	5	2.218	5
	19-39 år	1.158	0,8	410	0,9	381	0,8	367	0,8
	Total	141.388	100	46.757	100	47.145	100	47.486	100
Respirationsvejssygdomme	85+	21.730	40	7.007	40	7.348	40	7.375	40
	75-84 år	18.772	34	6.189	35	6.237	34	6.346	34
	65-74 år	9.642	18	3.020	17	3.303	18	3.319	18
	55-64 år	3.388	6	1.122	6	1.151	6	1.115	6
	40-54 år	903	2	296	2	308	2	299	2
	19-39 år	94	0,2	27	0,2	31	0,2	36	0,2
	Total	54.529	100	17.661	100	18.378	100	18.490	100
Hjertesygdomme	85+	32.917	46	11.413	46	11.182	46	10.322	45
	75-84 år	20.557	28	7.162	29	6.806	28	6.589	29
	65-74 år	11.346	16	3.828	15	3.934	16	3.584	16
	55-64 år	4.845	7	1.697	7	1.661	7	1.487	7
	40-54 år	2.273	3	811	3	779	3	683	3
	19-39 år	319	0,4	91	0,4	122	0,5	106	0,5
	Total	72.257	100	25.002	100	24.484	100	22.771	100
Karsygdomme	85+	16.649	42	5.814	42	5.709	43	5.126	41
	75-84 år	12.800	32	4.463	32	4.127	31	4.210	34
	65-74 år	6.628	17	2.234	16	2.295	17	2.099	17
	55-64 år	2.415	6	855	6	842	6	718	6
	40-54 år	1.093	3	393	3	394	3	306	2
	19-39 år	187	0,5	62	0,4	63	0,5	62	0,5
	Total	39.772	100	13.821	100	13.430	100	12.521	100
Neurologiske lidelser	85+	8.364	39	2.284	38	2.906	40	3.174	39
	75-84 år	7.315	34	1.979	33	2.379	33	2.957	36
	65-74 år	3.368	16	971	16	1.178	16	1.219	15
	55-64 år	1.393	6	465	8	467	6	461	6
	40-54 år	780	4	288	5	276	4	216	3
	19-39 år	245	1	89	1	76	1	80	1
	Total	21.465	100	6.076	100	7.282	100	8.107	100
Psykiske lidelser	85+	16.754	54	4.930	51	5.732	53	6.092	56
	75-84 år	7.477	24	2.154	22	2.482	23	2.841	26
	65-74 år	3.316	11	1.079	11	1.175	11	1.062	10
	55-64 år	2.252	7	887	9	810	8	555	5
	40-54 år	1.298	4	566	6	458	4	274	3
	19-39 år	148	0,5	57	0,6	59	0,6	32	0,3
	Total	31.245	100	9.673	100	10.716	100	10.856	100
Øvrige sygdomme	85+	39.639	43	12.034	42	12.734	43	14.871	43
	75-84 år	23.925	26	7.402	26	7.227	25	9.296	27
	65-74 år	15.817	17	4.802	17	5.038	17	5.977	17
	55-64 år	8.397	9	2.823	10	2.671	9	2.903	8
	40-54 år	4.309	5	1.574	5	1.394	5	1.341	4
	19-39 år	799	0,9	305	1	231	0,8	263	0,8
	Total	92.886	100	28.940	100	29.295	100	34.651	100
Alle sygdomme	85+	161.362	36	51.374	35	54.067	36	55.921	36
	75-84 år	135.455	30	43.453	29	43.882	29	48.120	31
	65-74 år	92.982	21	30.301	20	31.399	21	31.282	20
	55-64 år	42.525	9	15.029	10	14.220	9	13.276	9
	40-54 år	18.268	4	6.732	5	6.199	4	5.337	3
	19-39 år	2.950	0,7	1.041	0,7	963	0,6	946	0,6
	Total	453.542	100	147.930	100	150.730	100	154.882	100

Figur 3.A.3 Fordelingen af udvalgte diagnoser fra liste B inden for hver kategori af liste A, for de 6 hyppigste dødsårsager, procent



3.2 Dødssted og dødsårsager

Tabeller til Figur 3.2.1 Dødssted fordelt på aldersgrupper og hyppigste dødsårsager i tre perioder: Panel A-G

Periode	2012-2020 inkl.			2012-2014			2015-2017			2018-2020		
	'Hjemme'	Hospital	Andre	'Hjemme'	Hospital	Andre	'Hjemme'	Hospital	Andre	'Hjemme'	Hospital	Andre
85+ (n=161.362)												
Kræft	14.301	8.047	2.961	4.381	2.779	732	4.807	2.671	978	5.113	2.597	1.251
Respirationsvejs sygdomme	9.708	10.858	1.164	3.231	3.496	280	3.333	3.659	356	3.144	3.703	528
Hjertesygdomme	20.185	10.031	2.701	7.035	3.737	641	6.851	3.532	799	6.299	2.762	1.261
Karsygdomme	9.443	6.011	1.195	3.365	2.113	336	3.278	2.053	378	2.800	1.845	481
Neurologiske lidelser	7.049	906	409	1.929	272	83	2.480	313	113	2.640	321	213
Psykiske lidelser	15.015	898	841	4.450	291	189	5.133	337	262	5.432	270	390
Øvrige sygdomme	24.643	12.300	2.696	7.458	3.973	603	7.941	3.975	818	9.244	4.352	1.275
75-84 år (n=135.455)												
Kræft	18.941	21.061	4.607	5.987	7.040	1.077	6.106	6.923	1.595	6.848	7.098	1.935
Respirationsvejs sygdomme	6.531	11.354	887	2.185	3.797	207	2.160	3.826	251	2.186	3.731	429
Hjertesygdomme	9.770	9.077	1.710	3.426	3.348	388	3.317	3.027	462	3.027	2.702	860
Karsygdomme	5.107	6.891	802	1.830	2.441	192	1.663	2.219	245	1.614	2.231	365
Psykiske lidelser	5.423	1.442	450	1.477	412	90	1.770	484	125	2.176	546	235
Neurologiske lidelser	6.332	635	510	1.832	210	112	2.126	223	133	2.374	202	265
Øvrige sygdomme	10.658	11.702	1.565	3.215	3.877	310	3.260	3.568	399	4.183	4.257	856
65-74 år (n=92.982)												
Kræft	14.953	24.264	3.648	5.028	8.493	846	4.907	8.276	1.293	5.018	7.495	1.509
Respirationsvejs sygdomme	3.152	6.039	451	1.007	1.936	77	1.123	2.065	115	1.022	2.038	259
Hjertesygdomme	5.189	5.042	1.115	1.751	1.840	237	1.841	1.788	305	1.597	1.414	573
Karsygdomme	2.067	4.195	366	687	1.463	84	743	1.435	117	637	1.297	165
Psykiske lidelser	2.083	1.106	179	573	361	37	724	396	58	786	349	84
Neurologiske lidelser	2.576	484	256	850	172	57	932	184	59	794	128	140
Øvrige sygdomme	6.491	8.252	1.074	1.950	2.653	199	2.084	2.676	278	2.457	2.923	597
55-64 år (n=42.525)												
Kræft	6.205	12.046	1.584	2.312	4.507	361	1.987	4.052	579	1.906	3.487	644
Respirationsvejs sygdomme	1.166	2.008	214	393	692	37	428	676	47	345	640	130
Hjertesygdomme	2.333	1.880	632	882	661	154	844	655	162	607	564	316
Karsygdomme	669	1.608	138	232	588	35	247	556	39	190	464	64
Psykiske lidelser	726	593	74	252	198	15	243	209	15	231	186	44
Neurologiske lidelser	1.714	311	227	718	122	47	638	118	54	358	71	126
Øvrige sygdomme	3.418	4.355	624	1.160	1.521	142	1.109	1.442	120	1.149	1.392	362
40-54 år (n=18.268)												
Kræft	1.963	5.074	575	780	1.895	129	627	1.744	219	556	1.435	227
Respirationsvejs sygdomme	312	510	81	110	169	17	121	165	22	81	176	42
Hjertesygdomme	1.028	884	361	391	333	87	374	303	102	263	248	172
Karsygdomme	252	776	65	100	270	23	89	288	17	63	218	25
Psykiske lidelser	376	348	56	143	133	12	132	128	16	101	87	28
Neurologiske lidelser	947	176	175	426	78	62	361	52	45	160	46	68
Øvrige sygdomme	1.773	2.160	376	664	820	90	591	700	103	518	640	183
19-39 år (n=2.950)												
Kræft	231	816	111	84	305	21	77	268	36	70	243	54
Respirationsvejs sygdomme	-	-	-	-	-	-	-	-	-	-	-	-
Hjertesygdomme	118	150	51	41	37	13	42	63	17	35	50	21
Karsygdomme	37	130	20	12	43	7	11	47	5	14	40	8
Psykiske lidelser	130	96	19	50	33	6	41	30	5	39	33	8
Neurologiske lidelser	87	38	23	38	11	8	36	16	7	13	11	8
Øvrige sygdomme	361	421	111	142	156	34	115	120	27	104	145	50
Alle aldre (n=453.542)												
Kræft	56.594	71.308	13.486	18.572	25.019	3.166	18.511	23.934	4.700	19.511	22.355	5.620
Respirationsvejs sygdomme	20.869	30.769	2.797	6.926	10.090	618	7.165	10.391	791	6.778	10.288	1.388
Hjertesygdomme	38.623	27.064	6.570	13.526	9.956	1.520	13.269	9.368	1.847	11.828	7.740	3.203
Karsygdomme	17.575	19.611	2.586	6.226	6.918	677	6.031	6.598	801	5.318	6.095	1.108
Psykiske lidelser	23.753	4.483	1.619	6.945	1.428	349	8.043	1.584	481	8.765	1.471	789
Neurologiske lidelser	18.705	2.550	1.600	5.793	865	369	6.573	906	411	6.339	779	820
Øvrige sygdomme	47.344	39.190	6.446	14.589	13.000	1.378	15.100	12.481	1.745	17.655	13.709	3.323

Tabeller til Figur 3.2.1 Dødssted for delt på aldersgrupper i tre perioder:

Panel A-D, procent

Panel A: Kræft

Alder	2012-2020				2015-2017				2018-2020			
	'Hjemme'	Hospital	Andre	Total	'Hjemme'	Hospital	Andre	Total	'Hjemme'	Hospital	Andre	Total
85+	56	35	9	100	57	32	12	100	57	29	14	100
75-84 år	42	50	8	100	42	47	11	100	43	45	12	100
65-74 år	35	59	6	100	34	57	9	100	36	53	11	100
55-64 år	32	63	5	100	30	61	9	100	32	58	11	100
40-54 år	28	68	5	100	24	67	8	100	25	65	10	100
19-39 år *	20	74	5	100	20	70	9	100	19	66	15	100
Alle_aldre	40	54	7	100	39	51	10	100	41	47	12	100

Panel B: Respirationsvejssygdomme

Alder	2012-2020				2015-2017				2018-2020			
	'Hjemme'	Hospital	Andre	Total	'Hjemme'	Hospital	Andre	Total	'Hjemme'	Hospital	Andre	Total
85+	46	50	4	100	45	50	5	100	43	50	7	100
75-84 år	35	61	3	100	35	61	4	100	34	59	7	100
65-74 år	33	64	3	100	34	63	3	100	31	61	8	100
55-64 år	35	62	3	100	37	59	4	100	31	57	12	100
40-54 år	37	57	6	100	39	54	7	100	27	59	14	100
19-39 år *												
Alle_aldre	39	57	4	100	39	57	4	100	37	56	8	100

Panel C: Hjertesygdomme

Alder	2012-2020				2015-2017				2018-2020			
	'Hjemme'	Hospital	Andre	Total	'Hjemme'	Hospital	Andre	Total	'Hjemme'	Hospital	Andre	Total
85+	62	33	6	100	61	32	7	100	61	27	12	100
75-84 år	48	47	5	100	49	44	7	100	46	41	13	100
65-74 år	46	48	6	100	47	45	8	100	45	39	16	100
55-64 år	52	39	9	100	51	39	10	100	41	38	21	100
40-54 år	48	41	11	100	48	39	13	100	39	36	25	100
19-39 år *	45	41	14	100	34	52	14	100	33	47	20	100
Alle_aldre	54	40	6	100	54	38	8	100	52	34	14	100

Panel D: Karsygdomme

Alder	2012-2020				2015-2017				2018-2020			
	'Hjemme'	Hospital	Andre	Total	'Hjemme'	Hospital	Andre	Total	'Hjemme'	Hospital	Andre	Total
85+	58	36	6	100	57	36	7	100	55	36	9	100
75-84 år	41	55	4	100	40	54	6	100	38	53	9	100
65-74 år	31	65	4	100	32	63	5	100	30	62	8	100
55-64 år	27	69	4	100	29	66	5	100	26	65	9	100
40-54 år	25	69	6	100	23	73	4	100	21	71	8	100
19-39 år *	19	69	11	100	17	75	8	100	23	65	13	100
Alle_aldre	45	50	5	100	45	49	6	100	42	49	9	100

Tabeller til Figur 3.2.1 Dødssted for delt på aldersgrupper i tre perioder (fortsat):

Panel E-H, procent

Panel E: Psykiske lidelser

Alder	2012-2020				2015-2017				2018-2020			
	'Hjemme'	Hospital	Andre	Total	'Hjemme'	Hospital	Andre	Total	'Hjemme'	Hospital	Andre	Total
85+	90	6	4	100	90	6	5	100	89	4	6	100
75-84 år	75	21	5	100	74	20	5	100	74	18	8	100
65-74 år	59	37	4	100	61	34	5	100	64	29	7	100
55-64 år	54	43	3	100	52	45	3	100	50	40	10	100
40-54 år	50	46	4	100	48	46	6	100	47	40	13	100
19-39 år *	56	37	7	100	54	39	7	100	49	41	10	100
Alle_aldre	80	16	4	100	80	16	5	100	80	13	7	100

Panel F: Neurologiske lidelser

Alder	2012-2020				2015-2017				2018-2020			
	'Hjemme'	Hospital	Andre	Total	'Hjemme'	Hospital	Andre	Total	'Hjemme'	Hospital	Andre	Total
85+	84	12	4	100	85	11	4	100	83	10	7	100
75-84 år	85	10	5	100	86	9	5	100	84	7	9	100
65-74 år	79	16	5	100	79	16	5	100	75	12	13	100
55-64 år	81	14	5	100	79	15	7	100	65	13	23	100
40-54 år	75	14	11	100	79	11	10	100	58	17	25	100
19-39 år *	67	19	14	100	61	27	12	100	41	34	25	100
Alle_aldre	82	12	5	100	83	11	5	100	80	10	10	100

Panel G: Øvrige sygdomme

Alder	2012-2020				2015-2017				2018-2020			
	'Hjemme'	Hospital	Andre	Total	'Hjemme'	Hospital	Andre	Total	'Hjemme'	Hospital	Andre	Total
85+	62	33	5	100	62	31	6	100	62	29	9	100
75-84 år	43	52	4	100	45	49	6	100	45	46	9	100
65-74 år	41	55	4	100	41	53	6	100	41	49	10	100
55-64 år	41	54	5	100	42	54	4	100	40	48	12	100
40-54 år	42	52	6	100	42	50	7	100	39	48	14	100
19-39 år *	43	47	10	100	44	46	10	100	35	48	17	100
Alle_aldre	50	45	5	100	51	43	6	100	51	40	10	100

Alle årsager

Alder	2012-2020				2015-2017				2018-2020			
	'Hjemme'	Hospital	Andre	Total	'Hjemme'	Hospital	Andre	Total	'Hjemme'	Hospital	Andre	Total
85+	62	32	6	100	63	31	7	100	62	28	10	100
75-84 år	46	49	5	100	46	46	7	100	47	43	10	100
65-74 år	39	56	5	100	39	54	7	100	39	50	11	100
55-64 år	40	55	5	100	39	54	7	100	36	51	13	100
40-54 år	39	55	6	100	37	55	8	100	33	53	14	100
19-39 år *	35	56	9	100	33	56	10	100	29	55	16	100
Alle_aldre	49	45	5	100	50	43	7	100	49	40	10	100

* I alderskategorien 19-39 år er der for visse dødsårsager ikke anført nogen andele, fordi antallet har været så lille, at data ikke kunne hjemtages fra DSTs Forskermaskine.

4. Køn – dødssted og dødsårsager

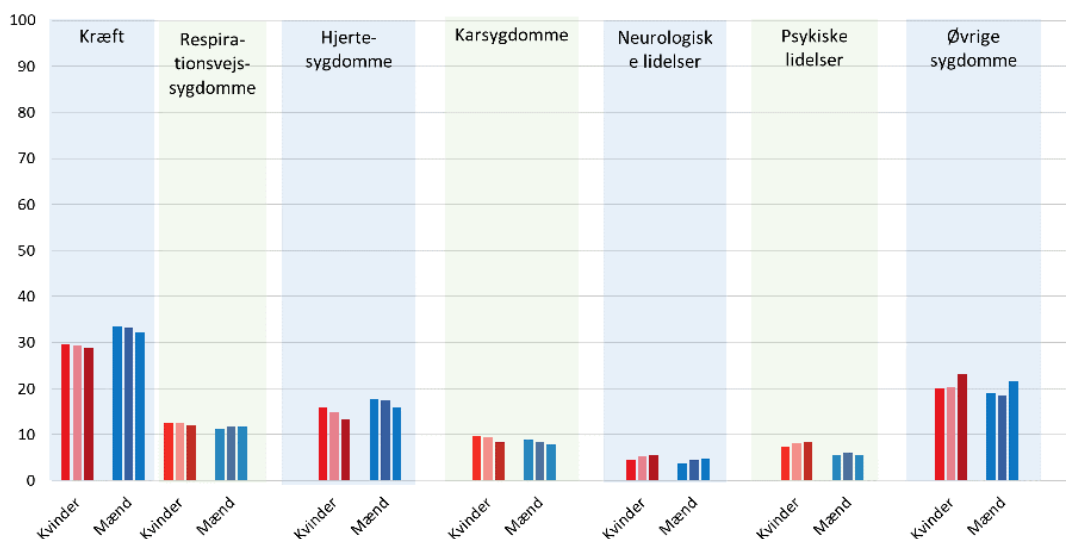
4.1. Dødssted for de to køn

Tabel til Figur 4.1.1 Fordelingen af dødssted blandt mænd og kvinder i tre perioder

		'Hjemme'		Hospital		Andre		Total	
		Antal	%	Antal	%	Antal	%	Antal	%
2012-2014	Mænd	33.209	46	35.337	49	4.158	6	72.704	100
	Kvinder	39.368	52	31.939	42	3.919	5	75.226	100
2015-2017	Mænd	34.450	46	34.702	46	5.496	7	74.648	100
	Kvinder	40.242	53	30.560	40	5.280	7	76.082	100
2018-2020	Mænd	35.734	46	33.637	43	8.485	11	77.856	100
	Kvinder	40.460	53	28.800	37	7.766	10	77.026	100
Total	Mænd	103.393	46	103.676	46	18.139	8	225.208	100
	Kvinder	120.070	53	91.299	40	16.965	7	228.334	100

4.A. Dødsårsager for de to køn

Figur 4.A.1 Fordeling af de hyppigste dødsårsager blandt henholdsvis mænd og kvinder i de tre perioder, procent



Note: De tre små søjler inden for hvert enkelt dødssted repræsenterer de tre tidsperioder 2012-2014, 2015-2017 og 2018-2020. Røde søjler markerer andele for kvinder i hver tidsperiode, blå søjler markerer andele for mænd

Tabel til Figur 4.A.1 Fordeling af de hyppigste dødsårsager blandt henholdsvis mænd og kvinder i de tre perioder

Dødsårsag	Total				2012-2014				2015-2017				2018-2020			
	Mænd		Kvinder		Mænd		Kvinder		Mænd		Kvinder		Mænd		Kvinder	
	Antal	%	Antal	%	Antal	%	Antal	%	Antal	%	Antal	%	Antal	%	Antal	%
Kræft	74.436	33	66.952	29	24.456	34	22.301	30	24.798	33	22.347	29	25.182	32	22.304	29
Respirationsvejssygdomme	26.136	12	28.393	12	8.269	11	9.392	12	8.730	12	9.648	13	9.137	12	9.353	12
Hjertesygdomme	38.545	17	33.712	15	12.960	18	12.042	16	13.097	18	11.387	15	12.488	16	10.283	13
Karsygdomme	18.835	8	20.937	9	6.441	9	7.380	10	6.327	8	7.103	9	6.067	8	6.454	8
Neurologiske lidelser	9.749	4	11.716	5	2.718	4	3.358	4	3.306	4	3.976	5	3.725	5	4.382	6
Psykiske lidelser	12.954	6	18.291	8	4.105	6	5.568	7	4.480	6	6.236	8	4.369	6	6.487	8
Øvrige sygdomme	44.553	20	48.333	21	13.755	19	15.185	20	13.910	19	15.385	20	16.888	22	17.763	23
Total	225.208	100	228.334	100	72.704	100	75.226	100	74.648	100	76.082	100	77.856	100	77.026	100

4.2. Dødssted, dødsårsager og køn

Tabel til Figur 4.2.1 Fordeling af dødssted i relation til køn for de seks hyppigste dødsårsager, fordelt på tre tidsperioder

Dødssted Dødsårsag Periode	Alle dødssteder				'Hjemme'				Hospital				Andre			
	Mænd		Kvinder		Mænd		Kvinder		Mænd		Kvinder		Mænd		Kvinder	
	Antal	%	Antal	%	Antal	%	Antal	%	Antal	%	Antal	%	Antal	%	Antal	%
Kræft	74.436	100	66.952	100	29.991	40	26.603	40	37.780	51	33.528	50	6.665	9	6.821	10
2012-2014	24.456	100	22.301	100	9.626	39	8.946	40	13.271	54	11.748	53	1.559	6	1.607	7
2015-2017	24.798	100	22.347	100	9.839	40	8.672	39	12.697	51	11.237	50	2.262	9	2.438	11
2018-2020	25.182	100	22.304	100	10.526	42	8.985	40	11.812	47	10.543	47	2.844	11	2.776	12
Respirationsvejssygdom	26.136	100	28.393	100	9.249	35	11.643	41	15.513	59	15.315	54	1.374	5	1.435	5
2012-2014	8.269	100	9.392	100	2.975	36	3.960	42	4.984	60	5.122	55	310	4	310	3
2015-2017	8.730	100	9.648	100	3.123	36	4.052	42	5.216	60	5.194	54	391	4	402	4
2018-2020	9.137	100	9.353	100	3.151	34	3.631	39	5.313	58	4.999	53	673	7	723	8
Hjertesygdomme	38.545	100	33.712	100	19.000	49	19.623	58	15.683	41	11.381	34	3.862	10	2.708	8
2012-2014	12.960	100	12.042	100	6.463	50	7.063	59	5.613	43	4.343	36	884	7	636	5
2015-2017	13.097	100	11.387	100	6.598	50	6.671	59	5.414	41	3.954	35	1.085	8	762	7
2018-2020	12.488	100	10.283	100	5.939	48	5.889	57	4.656	37	3.084	30	1.893	15	1.310	13
Karsygdomme	18.835	100	20.937	100	7.499	40	10.076	48	10.087	54	9.524	45	1.249	7	1.337	6
2012-2014	6.441	100	7.380	100	2.590	40	3.636	49	3.528	55	3.390	46	323	5	354	5
2015-2017	6.327	100	7.103	100	2.545	40	3.486	49	3.387	54	3.211	45	395	6	406	6
2018-2020	6.067	100	6.454	100	2.364	39	2.954	46	3.172	52	2.923	45	531	9	577	9
Neurologiske lidelser	9.749	100	11.716	100	6.510	67	9.277	79	2.614	27	1.877	16	625	6	562	5
2012-2014	2.718	100	3.358	100	1.795	66	2.629	78	796	29	613	18	127	5	116	3
2015-2017	3.306	100	3.976	100	2.212	67	3.178	80	914	28	646	16	180	5	152	4
2018-2020	3.725	100	4.382	100	2.503	67	3.470	79	904	24	618	14	318	9	294	7
Psykiske lidelser	12.954	100	18.291	100	10.397	80	16.274	89	1.500	12	1.042	6	1.057	8	975	5
2012-2014	4.105	100	5.568	100	3.337	81	4.977	89	514	13	370	7	254	6	221	4
2015-2017	4.480	100	6.236	100	3.642	81	5.584	90	542	12	388	6	296	7	264	4
2018-2020	4.369	100	6.487	100	3.418	78	5.713	88	444	10	284	4	507	12	490	8
Øvrige sygdomme	44.553	100	48.333	100	20.747	47	26.574	55	20.499	46	18.632	39	3.307	7	3.127	6
2012-2014	13.755	100	15.185	100	6.423	47	8.157	54	6.631	48	6.353	42	701	5	675	4
2015-2017	13.910	100	15.385	100	6.491	47	8.599	56	6.532	47	5.930	39	887	6	856	6
2018-2020	16.888	100	17.763	100	7.833	46	9.818	55	7.336	43	6.349	36	1.719	10	1.596	9
Alle sygdomme	225.208	100	228.334	100	103.393	46	120.070	53	103.676	46	91.299	40	18.139	8	16.965	7
2012-2014	72.704	100	75.226	100	33.209	46	39.368	52	35.337	49	31.939	42	4.158	6	3.919	5
2015-2017	74.648	100	76.082	100	34.450	46	40.242	53	34.702	46	30.560	40	5.496	7	5.280	7
2018-2020	77.856	100	77.026	100	35.734	46	40.460	53	33.637	43	28.800	37	8.485	11	7.766	10

5. Plejehjemskohorten

5.1. Dødssted

Tabel til Figur 5.1.1 Det årlige antal dødsfald i kohorten af plejehjemsbeboere, i perioden 2015-2020, fordelt på dødssted (antal) og Figur 5.1.2 Fordelingen af dødssted pr. år, i perioden 2015-2020 (procent)

Periode	2015-2020		2015		2016		2017		2018		2019		2020		
	Dødssted	Antal	%	Antal	%	Antal	%	Antal	%	Antal	%	Antal	%	Antal	%
'Hjemme'		65.250	81	10.188	80	10.470	82	10.808	82	11.547	82	11.307	82	10.930	79
Hospital		13.227	16	2.322	18	2.158	17	2.221	17	2.310	16	2.074	15	2.142	15
Andre		2.018	3	191	2	213	2	206	2	232	2	349	3	827	6
Total		80.495	100	12.701	100	12.841	100	13.235	100	14.089	100	13.730	100	13.899	100

5.1.1. Dødssted – regioner

Tabel 5.A.1 Antal dødsfald pr. år fordelt på dødssted, antal

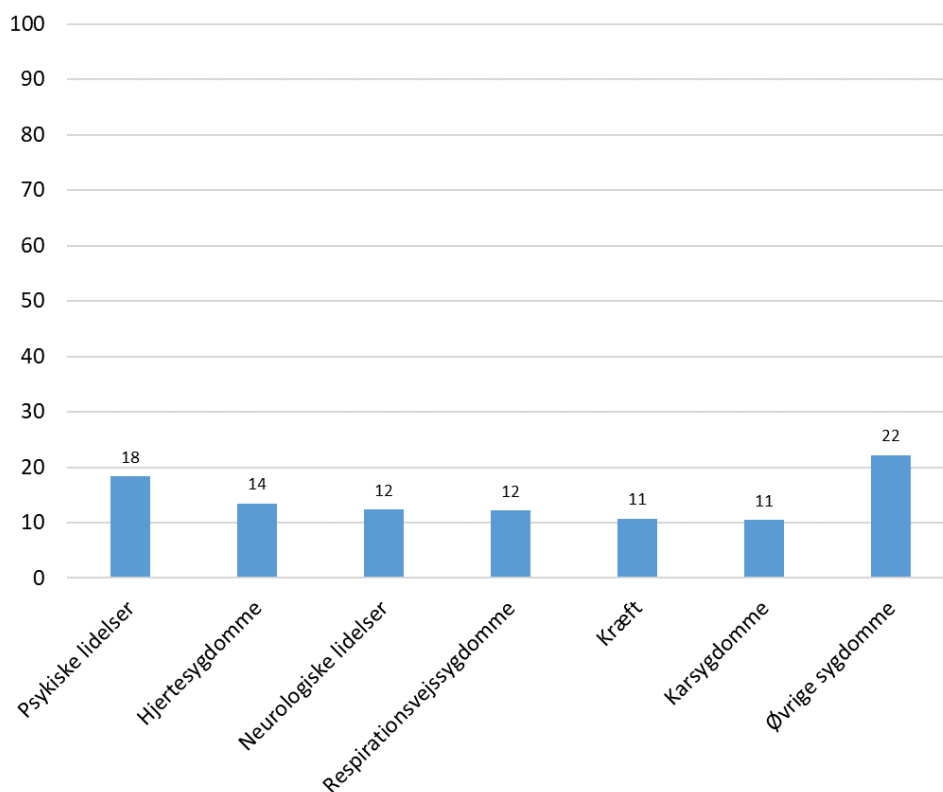
Dødssted	2015	2016	2017	2018	2019	2020	Alle år
'Hjemme'	10.188	10.470	10.808	11.547	11.307	10.930	65.250
Hospital	2.322	2.158	2.221	2.310	2.074	2.142	13.227
Andre	191	213	206	232	349	827	2.018
Alle steder	12.701	12.841	13.235	14.089	13.730	13.899	80.495

Tabel til Figur 5.1.1.1. Dødssted blandt beboere på plejehjem i perioden 2015-2020, fordelt på regioner

Periode	Dødsårsag	2015-2020 inkl.							
		Alle dødssteder		'Hjemme'		Hospital		Andre	
		Antal	%	Antal	%	Antal	%	Antal	%
Nordjylland		9.767	100	7.945	81	1.624	17	198	2
Midtjylland		18.430	100	15.905	86	2.150	12	375	2
Syddanmark		17.393	100	14.277	82	2.704	16	412	2
Sjælland		11.123	100	8.810	79	2.061	19	252	2
Hovedstaden		23.782	100	18.313	77	4.688	20	781	3
Total		80.495	100	65.250	81	13.227	16	2.018	3

5.A. Dødsårsager

Figur 5.A.1 Fordelingen af dødsårsager i plejehjemskohorten, procent



Tabel til Figur 5.A.1 Fordelingen af dødsårsager i plejehjemskohorten, procent

Dødsårsager	Antal	Procent
Psykiske lidelser	14.775	18
Hjertesygdomme	10.868	14
Neurologiske lidelser	9.964	12
Respirationsvejssygdomme	9.870	12
Kræft	8.663	11
Karsygdomme	8.475	11
Øvrige sygdomme	17.880	22
Alle årsager	80.495	100

5.2. Dødssted og dødsårsager

Tabel til Figur 5.2.1 Fordelingen af dødssted for de hyppigste dødsårsager blandt plejehjemsbeboere, i perioden 2015-2020

Periode Dødsårsag	Alle dødssteder		'Hjemme'		Hospital		Andre	
	Antal	%	Antal	%	Antal	%	Antal	%
Psykelige lidelser	14.775	100	13.817	94	629	4	329	2
Hjertesygdomme	10.868	100	8.727	80	1.809	17	332	3
Neurologiske lidelser	9.964	100	8.818	88	880	9	266	3
Respirationsvejssygdomme	9.870	100	6.066	61	3.622	37	182	2
Kræft	8.663	100	7.238	84	1.147	13	278	3
Karsygdomme	8.475	100	6.690	79	1.582	19	203	2
Øvrige sygd.	17.880	100	13.894	78	3.558	20	428	2
Alle årsager	80.495	100	65.250	81	13.227	16	2.018	3

Tabel til Figur 5.2.2 Fordelingen af dødsårsager i relation til dødssted blandt plejehjemsbeboere, i perioden 2015-2020

Periode Dødsårsag	Alle dødssteder		'Hjemme'		Hospital		Andre	
	Antal	%	Antal	%	Antal	%	Antal	%
Psykelige lidelser	14.775	18	13.817	21	629	5	329	16
Hjertesygdomme	10.868	14	8.727	13	1.809	14	332	16
Neurologiske lidelser	9.964	12	8.818	14	880	7	266	13
Respirationsvejssygdomme	9.870	12	6.066	9	3.622	27	182	9
Kræft	8.663	11	7.238	11	1.147	9	278	14
Karsygdomme	8.475	11	6.690	10	1.582	12	203	10
Øvrige sygd.	17.880	22	13.894	21	3.558	27	428	21
Alle årsager	80.495	100	65.250	100	13.227	100	2.018	100

6. Kontakt med specialiserede palliative enheder (SPE)

6.1. Dødssted

Tabel til Figur 6.1.1. Fordeling af dødssted i relation til seneste kontakt med SPE inden død, i perioden 2015-2017

SPE Dødssted	Alle		Ingen Spe		TA		Hospice	
	Antal	%	Antal	%	Antal	%	Antal	%
'Hjemme'	74.688	50	64.440	53	8.711	48	1.537	15
hospital ufh_kontakt*	57.906	38	49.890	41	8.016	44	0	0
hospital efh_kontakt**	218	0,1	0	0	0	0	218	2
hospice efh_kontakt***	7135	5	0	0	0	0	7.135	68
Andre steder	10.776	7	7.656	6	1.522	8	1.598	15
Alle steder	150.723	100	121.986	100	18.249	100	10.488	100

Note Figur 6.1.1: Kategorien **Ingen SPE** viser fordelingen af dødssted blandt dødsfald uden forudgående kontakt med specialiseret palliativ enhed (SPE). Kategorien **TA** viser fordelingen af dødssted i forhold til, at seneste kontakt med SPE var et palliativt team eller afdeling. Kategorien **hospice** viser fordelingen af dødssted i forhold til, at seneste kontakt med SPE var et hospice.

* Hospital ufh_kontakt – hospital som dødssted, uden forudgående kontakt med hospice

** Hospital efh_kontakt – hospital som dødssted, efter forudgående kontakt med hospice

*** Hospice efh_kontakt – hospice som dødssted, efter forudgående kontakt med hospice

6.A Dødsårsager

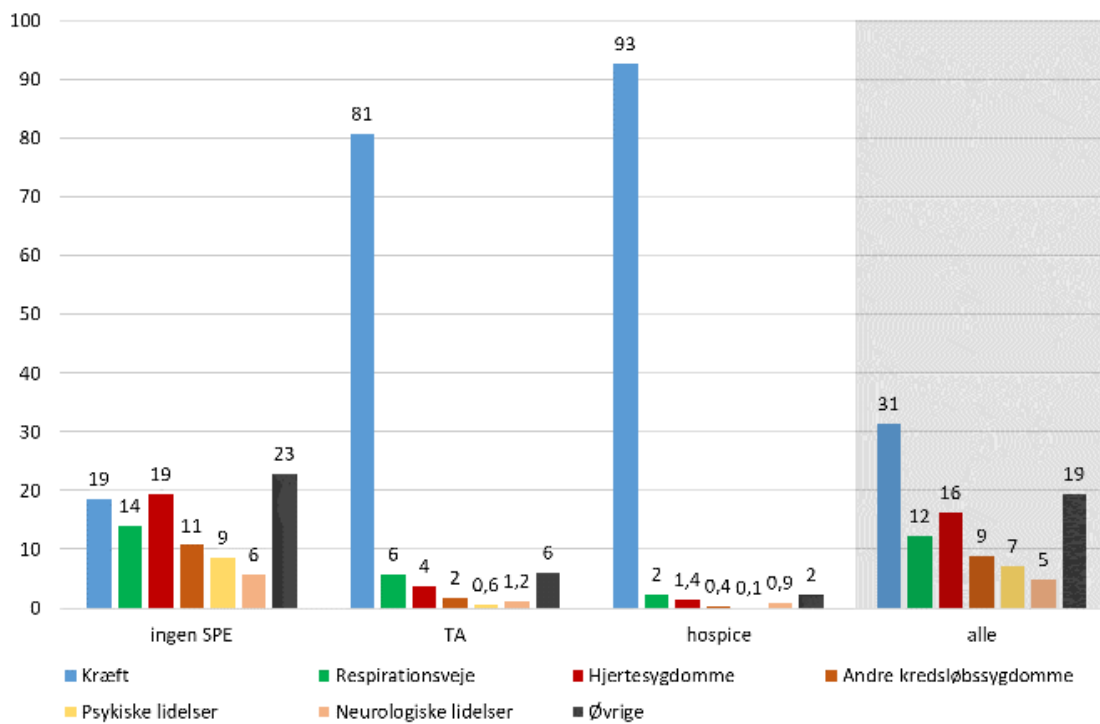
Tabel til Figur 6.A.1 Fordelingen af dødsårsager i forhold til forudgående kontakt med SPE

SPE Dødsårsag	Alle		Ingen Spe		TA		Hospice	
	Antal	%	Antal	%	Antal	%	Antal	%
Kræft	47.145	31	22.680	19	14.745	81	9.719	93
Respirationsveje	18.378	12	17.067	14	1.058	6	253	2
Hjertesygdomme	24.484	16	23.667	19	673	4	142	1
Andre kredsløbssygdomme	13.430	9	13.065	11	321	2	43	0,4
Psykiske lidelser	10.716	7	10.606	9	105	0,6	5	0,1
Neurologiske lidelser	7.282	5	6.962	6	225	1	93	0,9
Øvrige	29.294	19	27.939	23	1.122	6	232	2
Alle dødsårsager	150.729	100	121.986	100	18.249	100	10.487	100

Note: Kategorien **Ingen SPE** viser fordelingen af dødssted blandt dødsfald uden forudgående kontakt med specialiseret palliativ enhed (SPE). Kategorien **TA** viser fordelingen af dødssted i forhold til, at seneste kontakt med SPE var et palliativt team eller afdeling. Kategorien **hospice** viser fordelingen af dødssted i forhold til, at seneste kontakt med SPE var et hospice.

I det følgende vises fordelingen af dødsårsager i relation til forudgående kontakt med specialiserede palliative enheder (SPE).

Figur 6.A.1 Fordelingen af dødsårsager i relation til forudgående kontakt med SPE, procent



Note: Kategorien **Ingen SPE** viser fordelingen af dødsårsager blandt dødsfald uden forudgående kontakt med specialiseret palliativ enhed (SPE). Kategorien **TA** viser fordelingen af dødsårsager i forhold til, at seneste kontakt med SPE var et palliativt team eller afdeling. Kategorien **hospice** viser fordelingen af dødsårsager i forhold til, at seneste kontakt med SPE var et hospice.

Figur 6.2.1 viser, at det langt overvejende er dødsfald forårsaget af kræft, hvor der forud for død har været kontakt med SPE, 81 % ved kontakt med palliativt team og 93 % ved kontakt med hospice.

Mens kræft er dødsårsag hos 31 % af alle dødsfald, udgør kræft kun 19 % af dødsfald, som ikke har haft en forudgående kontakt med SPE.

6.2. Dødssted og dødsårsager

Tabel til Figur 6.2.1, 6.2.2 og 6.2.3 Fordelingen af dødssted i relation til sidste forudgående kontakt med SPE inden død, inden for de seks hyppigste dødsårsager, i perioden 2015-2020


Dødsårsag	SPE	Alle dødssteder		'Hjemme'		Hospital		Hospice		Andre	
		Antal	%	Antal	%	Antal	%	Antal	%	Antal	%
Kræft	Ingen SPE	22.681	100	10.046	44	10.692	47			1.943	9
	TA	14.745	100	7.123	48	6.353	43			1.269	9
	hospice	9.719	100	1.342	14	173	2	6.716	69	1.488	15
Respirationsvejs sygdomme	Ingen SPE	17.067	100	6.731	39	9.628	56			708	4
	TA	1.058	100	385	36	617	58			56	5
	hospice	253	100	59	23	28	11	137	54	29	11
Hjertesygdomme	Ingen SPE	23.667	100	12.912	55	8.977	38			1.778	8
	TA	673	100	324	48	300	45			49	7
	hospice	142	100	32	23	3	2	87	61	20	14
Karsygdomme	Ingen SPE	13.065	100	5.915	45	6.391	49			759	6
	TA	321	100	113	35	177	55			31	10
	hospice	41	100	3	7	0	0	27	66	11	27
Psykiske lidelser	Ingen SPE	10.606	100	9.147	86	910	9			549	5
	TA	105	100	79	75	16	15			10	10
	hospice	3	100	0	0	0	0	3	100	0	0
Neurologiske lidelser	Ingen SPE	6.962	100	5.230	75	1.426	20			306	4
	TA	225	100	133	59	78	35			14	6
	hospice	145	100	25	27	56	4	52	56	12	13
Øvrige sygdomme	Ingen SPE	27.940	100	14.460	52	11.867	42			1.613	6
	TA	872	100	374	43	425	49			73	8
	hospice	153	100	16	10	3	2	106	69	28	18
Alle årsager	Ingen SPE	121.986	100	64.440	53	49.890	41			7.656	6
	TA	18.019	100	8.531	47	7.966	44			1.522	8
	hospice	10.404	100	1.477	14	211	2	7.128	69	1.588	15
Total		150.443	100	74.449	49	58.120	42	7128	2	10.746	6

Note: Kategorien **Ingen SPE** viser fordelingen af dødsårsager og dødssted blandt dødsfald uden forudgående kontakt med specialiseret palliativ enhed (SPE). Kategorien **TA** viser fordelingen af dødsårsager og dødssted i forhold til, at seneste kontakt med SPE var et palliativt team eller afdeling. Kategorien **hospice** viser fordelingen af dødsårsager og dødssted i forhold til, at seneste kontakt med SPE var et hospice.

REHPA, Videncenter for Rehabilitering og Palliation
Vestergade 17
5800 Nyborg
21 81 10 11
rehpa@rsyd.dk
www.rehpa.dk

Tilmeld dig REHPAs nyhedsbrev

 facebook.com/rehpa.dk

 linkedin.com/company/rehpa

SDU 


Region
Syddanmark