

# 4 ting du skal vide om et REHPA-forløb for unge voksne

## 1 Redskaber til at håndtere din hverdag

Din motivation og indsats er væsentlig for, at du kan få den hverdag, du kunne tænke dig. Vores opgave er at hjælpe dig til at finde måder, du kan håndtere de udfordringer, du står med. REHPA-forløbet tager derfor udgangspunkt i din situation og de emner, der er aktuelle for dig og de øvrige 19 deltagere. For at kunne tage udgangspunkt i din situation skal du inden forløbet svare på en række spørgeskemaer.

## 2 Vi forstår din situation og kan hjælpe dig videre

REHPA har viden om det at få kræft og at være ung. Vi ved, at unge voksne har andre behov end andre aldersgrupper. Forløbet er derfor tilpasset unge voksnes behov og præferencer. REHPA har indgående kendskab til de fysiske, psykiske, sociale og eksistentielle udfordringer, der kan opstå i forbindelse med en kræftdiagnose, og hvordan disse kan håndteres.

## 3 Vi sikrer høj faglig kvalitet

Vi udvikler løbende vores faglige kompetencer og er opdateret på den nyeste faglige viden om mennesker med livstruende sygdom – fra både egen og øvrig national og international forskning.

## 4 Vi ved, at de fysiske rammer har betydning

Forskningsklinikken ligger på Nyborg Sygehus med udsyn til naturen. Atmosfæren er hjemlig og rolig. Du overnatter i lyst enkeltværelse, og der er fuld forplejning.

### Mere viden om forløbet

Læs mere på [rehpa.dk](http://rehpa.dk), eller scan QR-koden for direkte adgang:



## REHPA

Videncenter for  
Rehabilitering og Palliation



# NYE VEJE

Et tilbud til dig, der er mellem 18 og 39 år  
og har eller har haft kræft



## Få strategier til at håndtere hverdagen. Del oplevelser, tanker og følelser med andre unge voksne, der har nogle af de samme erfaringer som dig.

REHPA tilbyder gratis rehabiliteringsforløb i Nyborg for unge voksne mellem 18 og 39 år, der har eller har haft kræft.

### Forløbet

Sammen med andre unge får du mulighed for større afklaring af din situation gennem gruppebaserede og individuelle aktiviteter.

Forskningsklinikens tværfaglige team står klar til at tage imod dig.

### Næste skridt?

Du finder henvisningsskemaet på [rehpa.dk](http://rehpa.dk). Det skal udfyldes af din læge.

REHPA gennemgår alle ansøgninger. Du får besked, uanset om du får plads eller ej.

### Et REHPA-forløb giver dig:

- Strategier til at håndtere hverdagen
- Forståelse for de ændringer, der er opstået i hverdagen som følge af kræftsygdommen
- Erfaringsudveksling med andre unge voksne, der har eller har haft en kræftsygdom.

## Nationalt videncenter

REHPA er Danmarks videncenter for rehabilitering og palliation. Vi samler, skaber og deler viden om felterne for at sikre bedst mulig livskvalitet for mennesker med livstruende sygdom og deres pårørende.

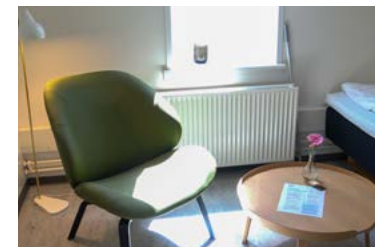
## Forskningsklinik

Forskningsklinikken tilbyder rehabiliteringsforløb med internatophold, der er forankret i en forsknings- og udviklingsbaseret ramme, hvor vi interesserer os for det hele menneske.

## Forskning

Som deltager på et REHPA-forløb bidrager du til forskning om rehabilitering til mennesker med livstruende sygdom.

Find henvisningsskemaet, der skal udfyldes af din læge, på [rehpa.dk](http://rehpa.dk).



### 5-dagesophold

- Vejledning og inspiration til hvordan du kan håndtere din hverdag.
- Individuel samtale med en fagperson tilrettelagt ud fra dine behov.
- Målsætning og plan.
- Hygge og sjov.

Uge 15: 7.-11. april 2025

Uge for ophold i efteråret følger

### Ca. 12 ugers hjemmeperiode

### 2-dagesopfølgning

- Opfølgning på målsætninger og handleplaner.
- Ny viden og undervisning.
- Hygge og sjov.

Dato følger

på [rehpa.dk](http://rehpa.dk)

**Gruppebaserede og individuelle aktiviteter**